

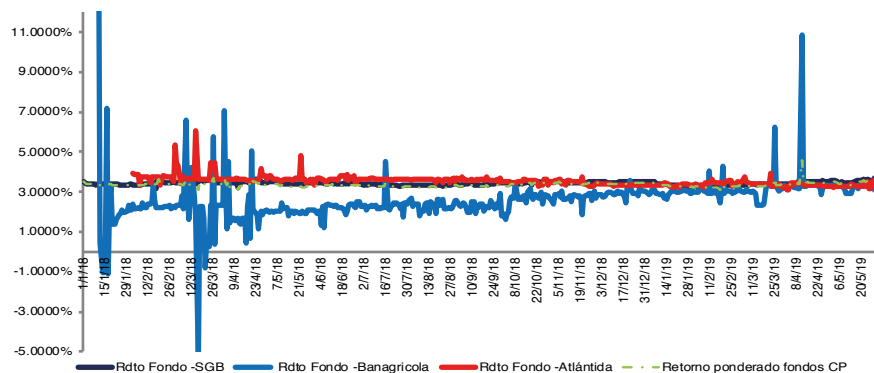


Superintendencia del Sistema Financiero

Publicación mensual de Fondos de Inversión abiertos de El Salvador
Información al 31 mayo del 2019

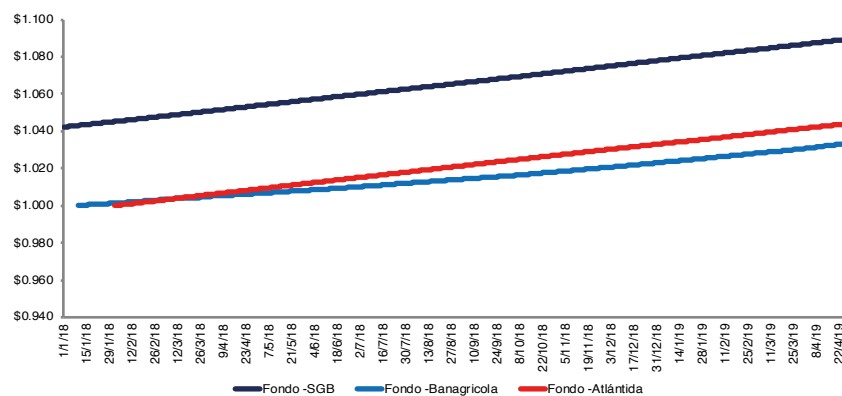
FONDOS DE INVERSIÓN DE CORTO PLAZO

Rendimientos de Valor Cuota de Fondos de Inversión de Corto Plazo



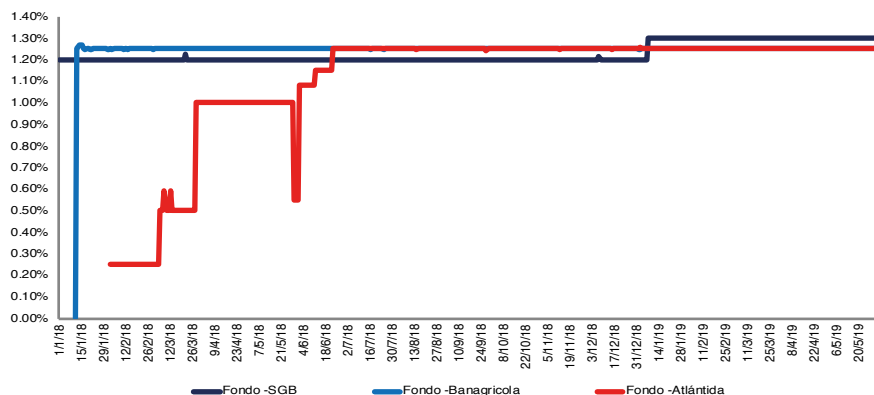
Nombre de Gestora	Nombre del Fondo	Rendimiento (%)
SGB Gestora de Fondos de Inversión, S.A.	Fondo de Inversión Abierto Rentable de Corto Plazo	3.5247%
Atlántida Capital, S.A., Gestora de Fondos de Inversión	Fondo de Inversión Abierto Atlántida de Liquidez a Corto Plazo	3.3757%
Gestora de Fondos de Inversiones Banagrícola	Fondo de Inversión Abierto Renta Liquidez Banagrícola	3.1937%

Valor Cuota de Fondos de Inversión de Corto Plazo



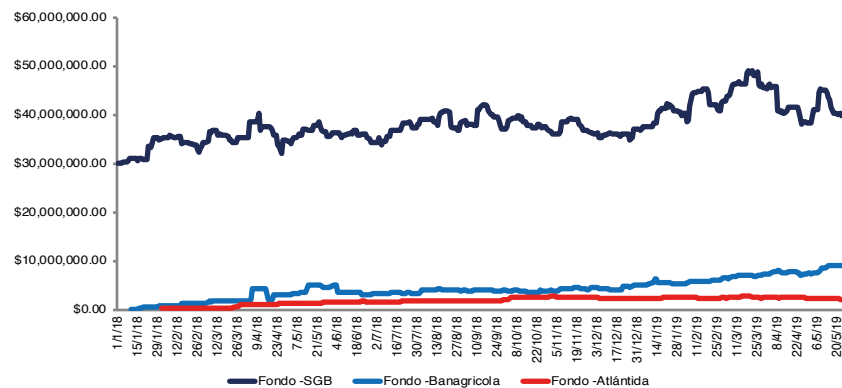
Nombre de Gestora	Nombre del Fondo	Valor cuota (US\$)
SGB Gestora de Fondos de Inversión, S.A.	Fondo de Inversión Abierto Rentable de Corto Plazo	\$1.09299696
Atlántida Capital, S.A., Gestora de Fondos de Inversión	Fondo de Inversión Abierto Atlántida de Liquidez a Corto Plazo	\$1.04723984
Gestora de Fondos de Inversiones Banagrícola	Fondo de Inversión Abierto Renta Liquidez Banagrícola	\$1.03638207

Comisión por Administración de Fondos de Inversión de Corto Plazo



Nombre de Gestora	Nombre del Fondo	Comisión (%)
SGB Gestora de Fondos de Inversión, S.A.	Fondo de Inversión Abierto Rentable de Corto Plazo	1.30%
Atlántida Capital, S.A., Gestora de Fondos de Inversión	Fondo de Inversión Abierto Atlántida de Liquidez a Corto Plazo	1.25%
Gestora de Fondos de Inversiones Banagrícola	Fondo de Inversión Abierto Renta Liquidez Banagrícola	1.25%

Patrimonio de Fondos de Inversión de Corto Plazo



Nombre de Gestora	Nombre del Fondo	Patrimonio (US\$)
SGB Gestora de Fondos de Inversión, S.A.	Fondo de Inversión Abierto Rentable de Corto Plazo	\$38,971,501.13
Atlántida Capital, S.A., Gestora de Fondos de Inversión	Fondo de Inversión Abierto Atlántida de Liquidez a Corto Plazo	\$2,089,483.91
Gestora de Fondos de Inversiones Banagrícola	Fondo de Inversión Abierto Renta Liquidez Banagrícola	\$10,675,505.43

Definiciones

Fondo de Inversión de Corto Plazo: La duración del portafolio de inversión es menor o igual a dos años. Se invierte en instrumentos de deuda de corto plazo.

Cuotas de Participación: Es la representación de los aportes del partícipe dentro de un Fondo de Inversión, cada Fondo se expresará en cuotas de participación, con el objeto de determinar la parte que le corresponde a cada uno de los inversionistas dentro del patrimonio de éste.

Valor Cuota: Es el valor en dólares de una cuota de participación en un Fondo de Inversión, el cual es calculado diariamente.

Comisión por Administración: Comisión con cargo al Fondo de Inversión, que cobra la Gestora por el servicio de administración, la cual es un porcentaje del patrimonio diario del Fondo de Inversión. La comisión es expresada en términos porcentuales anuales, sin embargo se provisiona de forma diaria y es pagada mensualmente por el Fondo de Inversión a la Gestora.

Dichos porcentajes de comisión se encuentran detallados en el Reglamento Interno de cada Fondo de Inversión.

*Para mayor información favor ingresar a la página web de la Superintendencia del Sistema Financiero <http://www.ssf.gov.sv/>

San Salvador, junio de 2019



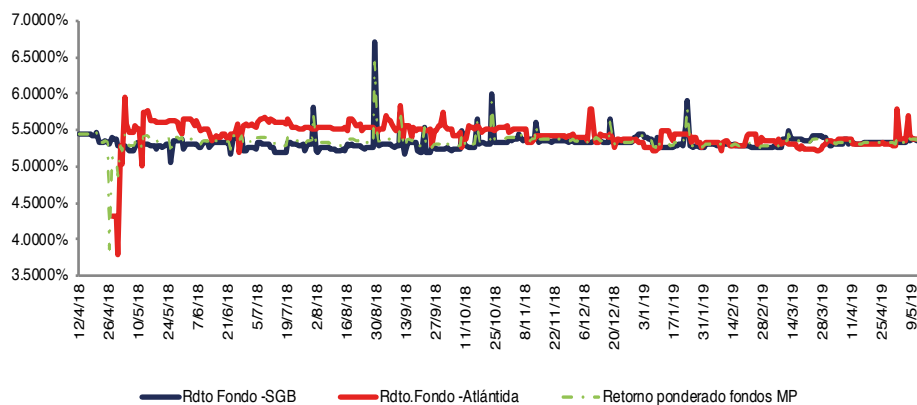


Superintendencia del Sistema Financiero

Publicación mensual de Fondos de Inversión abiertos de El Salvador
Información al 31 mayo del 2019

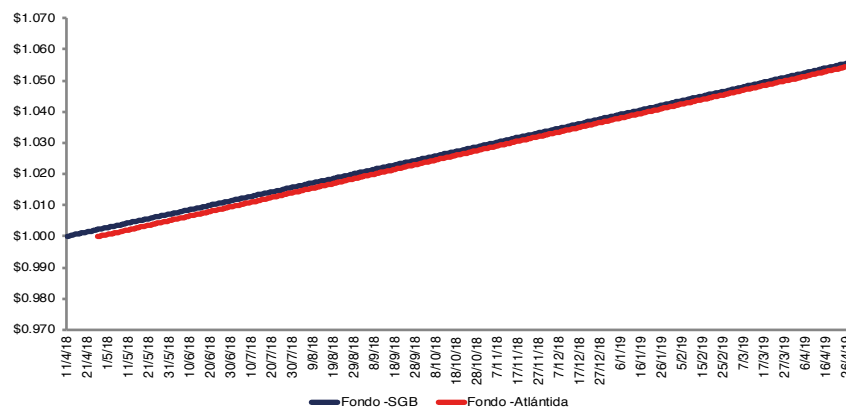
FONDOS DE INVERSIÓN A MEDIANO PLAZO

Rendimientos de Valor Cuota de Fondos de Inversión de Mediano Plazo



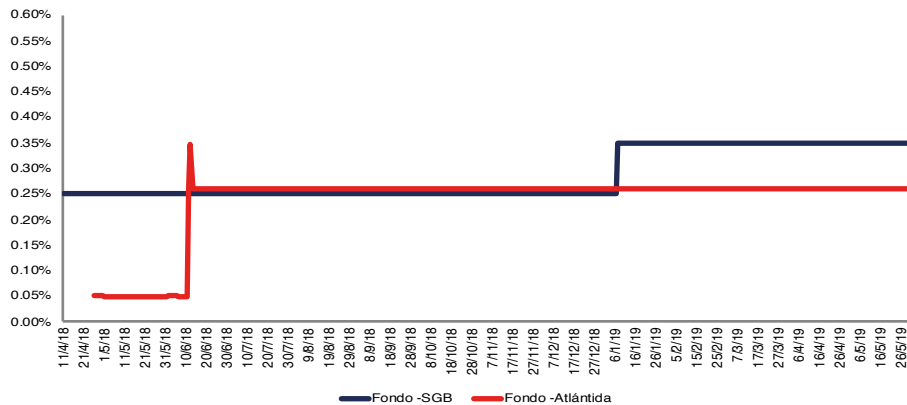
Nombre de Gestora	Nombre del Fondo	Rendimiento (%)
Atlántida Capital, S.A., Gestora de Fondos de Inversión	Fondo de Inversión Abierto Atlántida de Crecimiento a Mediano Plazo	5.2105%
SGB Gestora de Fondos de Inversión, S.A.	Fondo de Inversión Abierto Plazo 180	5.3540%

Valor Cuota de Fondos de Inversión de Mediano Plazo



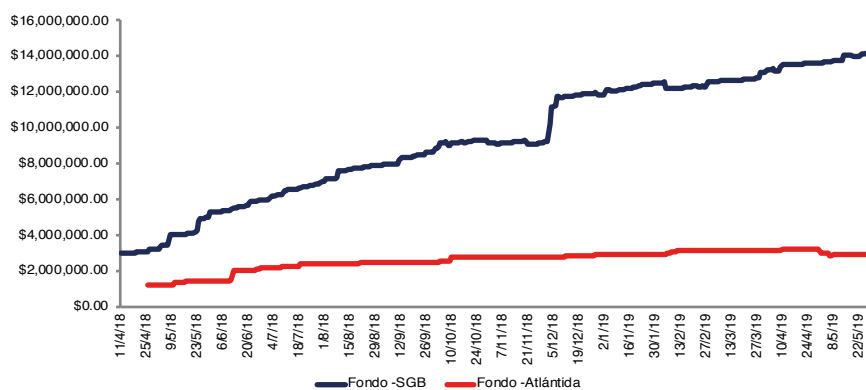
Nombre de Gestora	Nombre del Fondo	Valor cuota (US\$)
Atlántida Capital, S.A., Gestora de Fondos de Inversión	Fondo de Inversión Abierto Atlántida de Crecimiento a Mediano Plazo	\$1.05965911
SGB Gestora de Fondos de Inversión, S.A.	Fondo de Inversión Abierto Plazo 180	\$1.06074197

Comisión por Administración de Fondos de Inversión de Mediano Plazo



Nombre de Gestora	Nombre del Fondo	Comisión (%)
Atlántida Capital, S.A., Gestora de Fondos de Inversión	Fondo de Inversión Abierto Atlántida de Crecimiento a Mediano Plazo	0.55%
SGB Gestora de Fondos de Inversión, S.A.	Fondo de Inversión Abierto Plazo 180	0.35%

Patrimonio de Fondos de Inversión de Mediano Plazo



Nombre de Gestora	Nombre del Fondo	Patrimonio (US\$)
Atlántida Capital, S.A., Gestora de Fondos de Inversión	Fondo de Inversión Abierto Atlántida de Crecimiento a Mediano Plazo	\$2,929,441.13
SGB Gestora de Fondos de Inversión, S.A.	Fondo de Inversión Abierto Plazo 180	\$14,255,473.82

Definiciones

Fondo de Inversión de Mediano Plazo: La duración del portafolio de inversión oscila entre 3.5 y 5 años. Se invierte en instrumentos de deuda de corto plazo e instrumentos de deuda de mediano y largo plazo con una duración mínima superior a los 365 días.

Cuotas de Participación: Es la representación de los aportes del participante dentro de un Fondo de Inversión, cada Fondo se expresará en cuotas de participación, con el objeto de determinar la parte que le corresponde a cada uno de los inversionistas dentro del patrimonio de éste.

Valor Cuota: Es el valor en dólares de una cuota de participación en un Fondo de Inversión, el cual es calculado diariamente.

Comisión por Administración: Comisión con cargo al Fondo de Inversión, que cobra la Gestora por el servicio de administración, la cual es un porcentaje del patrimonio diario del Fondo de Inversión. La comisión es expresada en términos porcentuales anuales, sin embargo se provisiona de forma diaria y es pagada mensualmente por el Fondo de Inversión a la Gestora.

Dichos porcentajes de comisión se encuentran detallados en el Reglamento Interno de cada Fondo de Inversión.

*Para mayor información favor ingresar a la página web de la Superintendencia del Sistema Financiero <http://www.ssf.gov.sv/>

San Salvador, junio de 2019

