



Sistema financiero salvadoreño a septiembre 2012

Octubre 23, 2012

Víctor Antonio Ramírez Najarro
Superintendente del Sistema Financiero



Contenido

Evolución de las principales variables

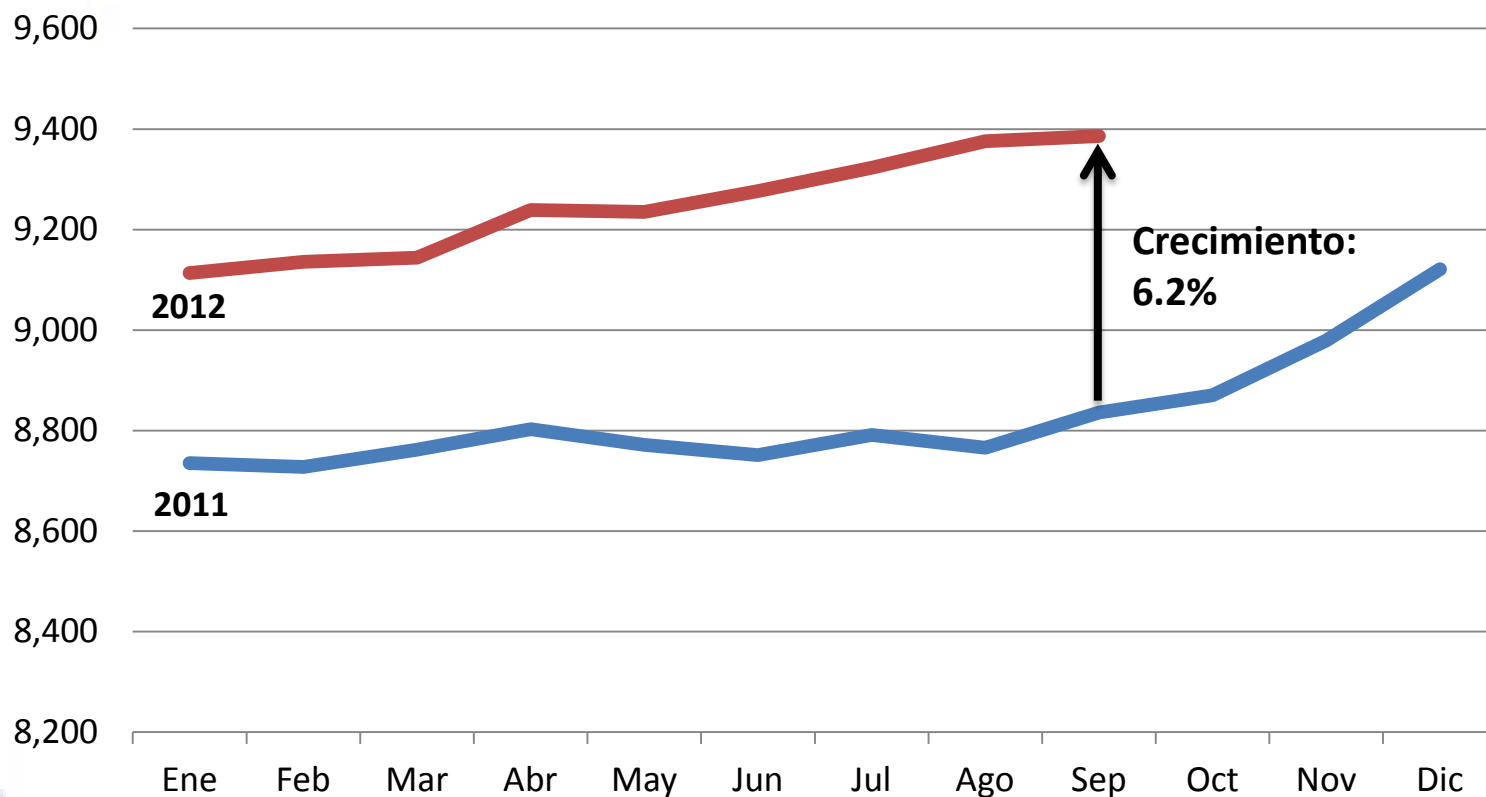
- Bancos, Bancos Cooperativos y Sociedades de Ahorro y Crédito
- Sector Seguros
- Sector Bursátil
- Sector previsional



Bancos, Bancos Cooperativos y Sociedades de Ahorro y Crédito



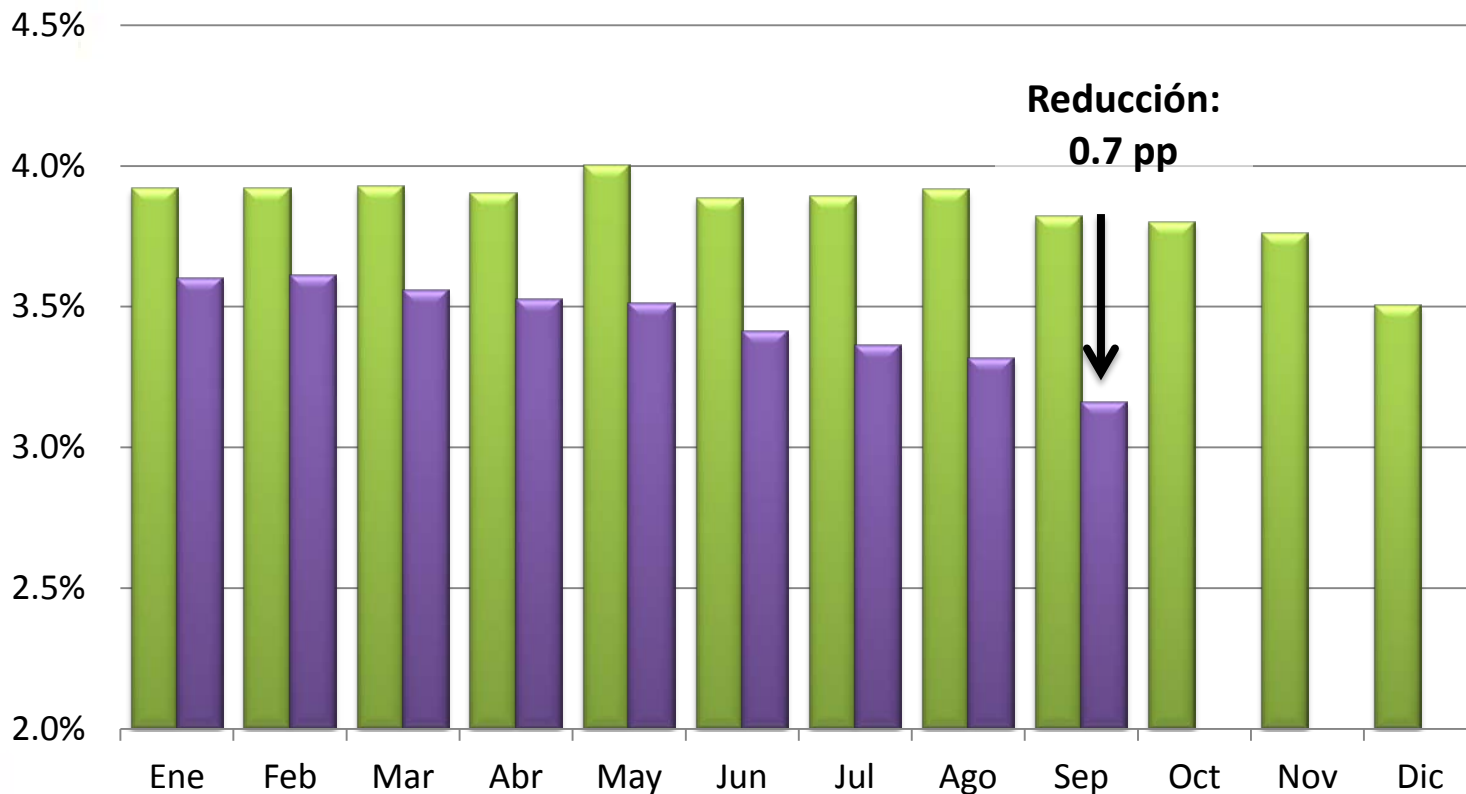
Préstamos brutos



Entidades	sep-11	sep-12	Variación
Bancos	8,437.8	8,932.5	5.9%
Bancos cooperativos	308.0	350.8	13.9%
SACs	90.0	102.8	14.2%
Total	8,835.8	9,386.2	6.2%



Índice de vencimiento



Entidades	sep-11	sep-12	Variación
Bancos	3.9%	3.2%	-0.7 pp
Bancos cooperativos	2.3%	2.6%	0.3 pp
SACs	5.0%	5.3%	0.3 pp
Total	3.8%	3.2%	-0.7 pp

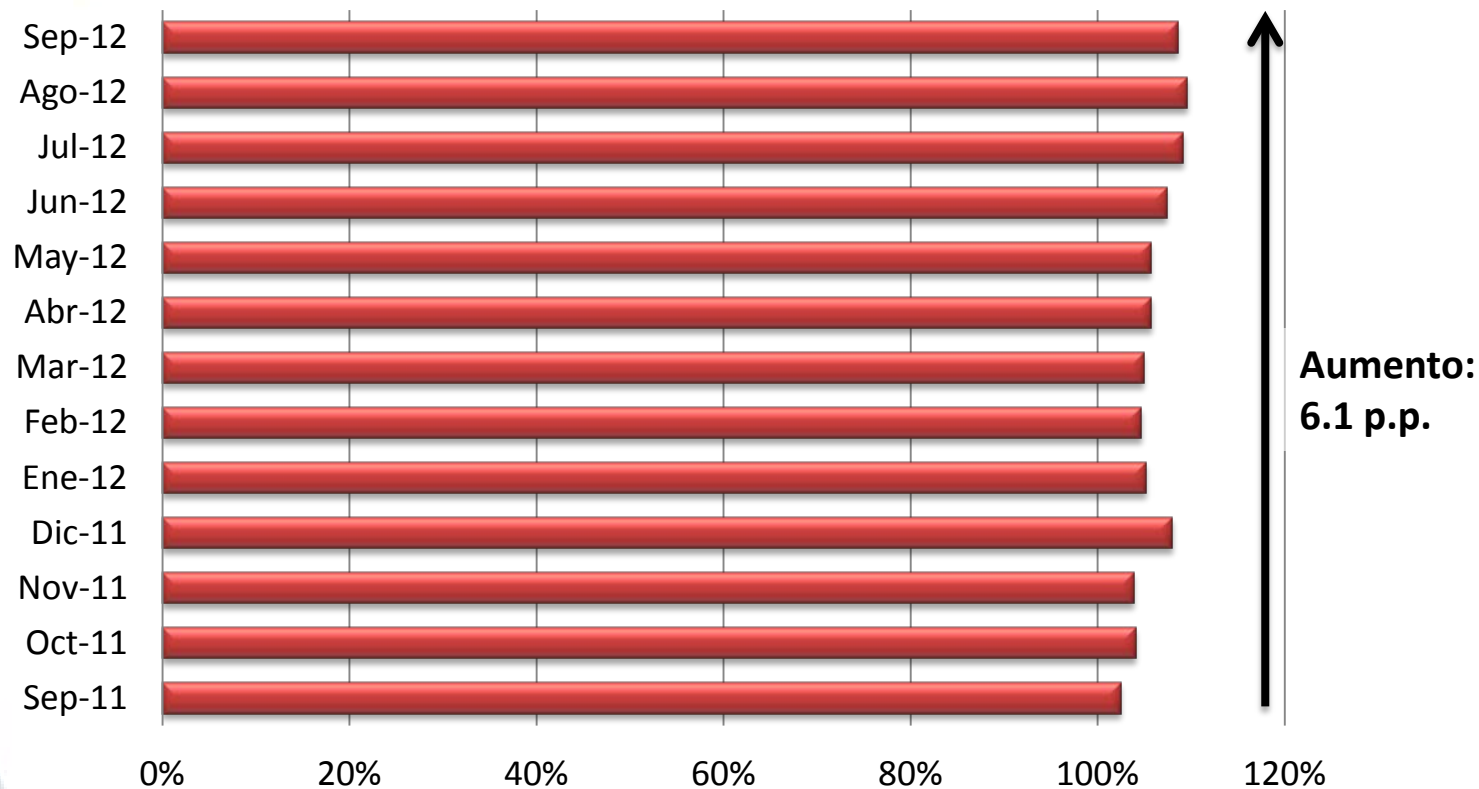
■ 2011 ■ 2012

p.p. = puntos porcentuales

Fuente: Sistema Contable Estadístico



Provisiones para incobrabilidad como porcentaje de los préstamos vencidos



Cuenta	sep-11	sep-12	Variación
Préstamos vencidos	337.5	296.5	-41.0
Provisiones	346.0	322.0	-24.0
Índice de cobertura	102.5%	108.6%	6.1 pp

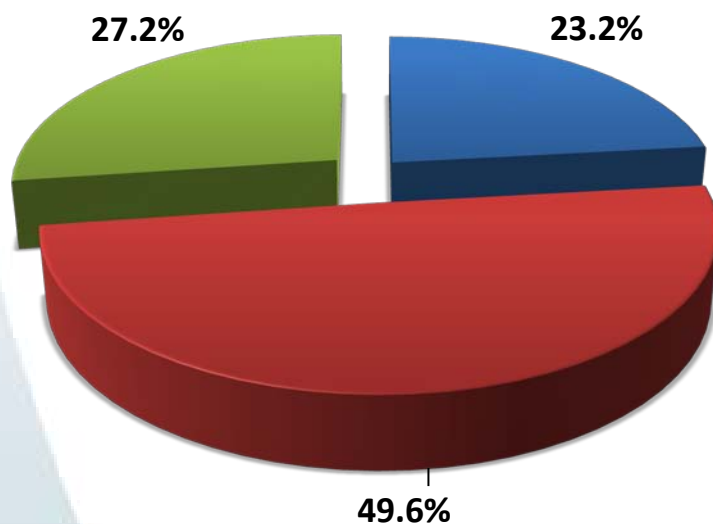
p.p. = puntos porcentuales

Fuente: Sistema Contable Estadístico

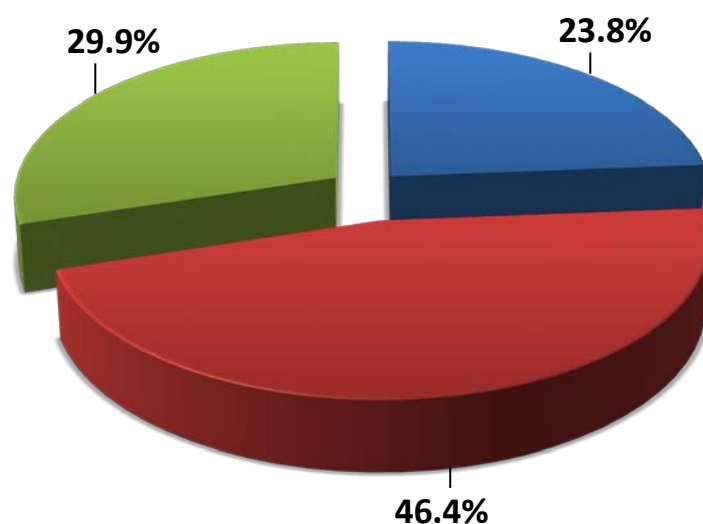


Préstamos por sector de destino

Septiembre 2011



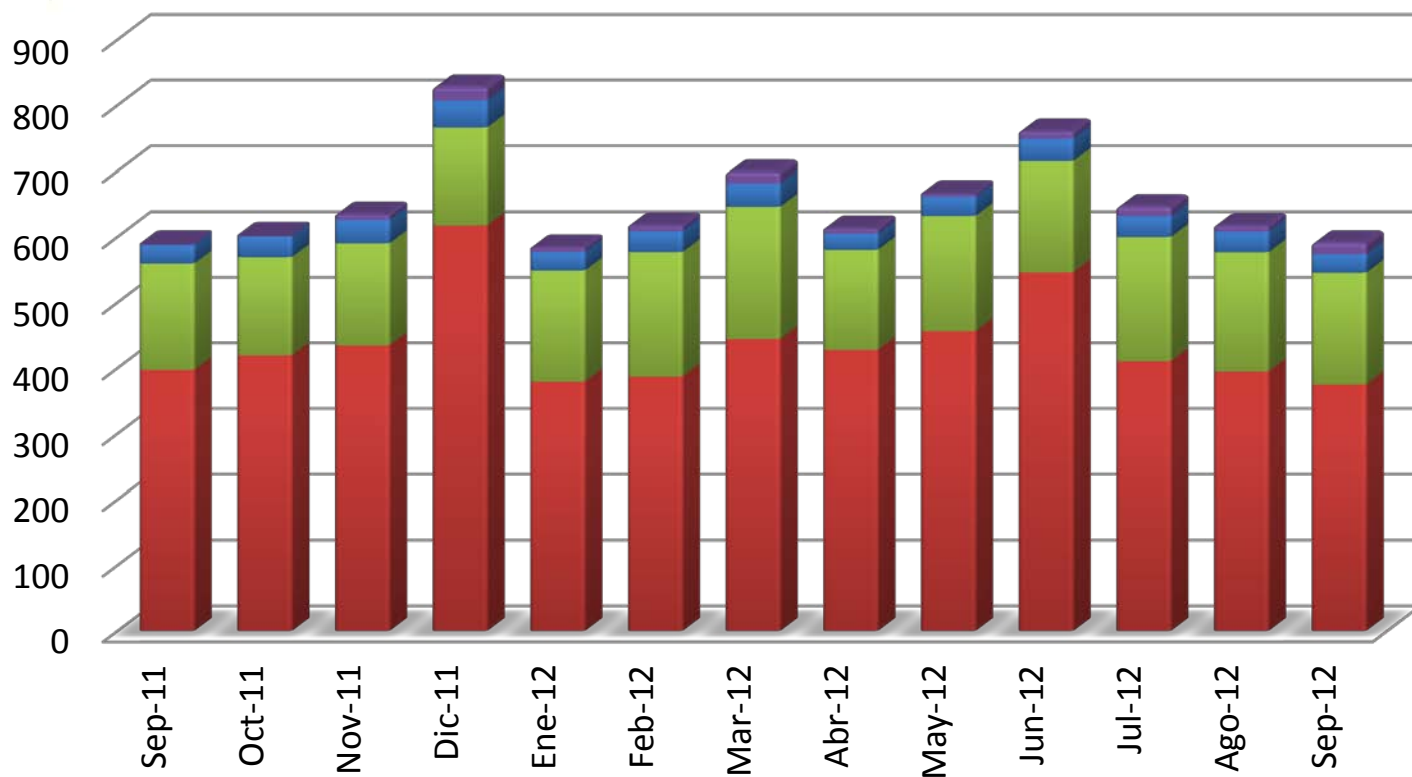
Septiembre 2012



- Vivienda
- Empresas
- Consumo



Otorgamientos mensuales

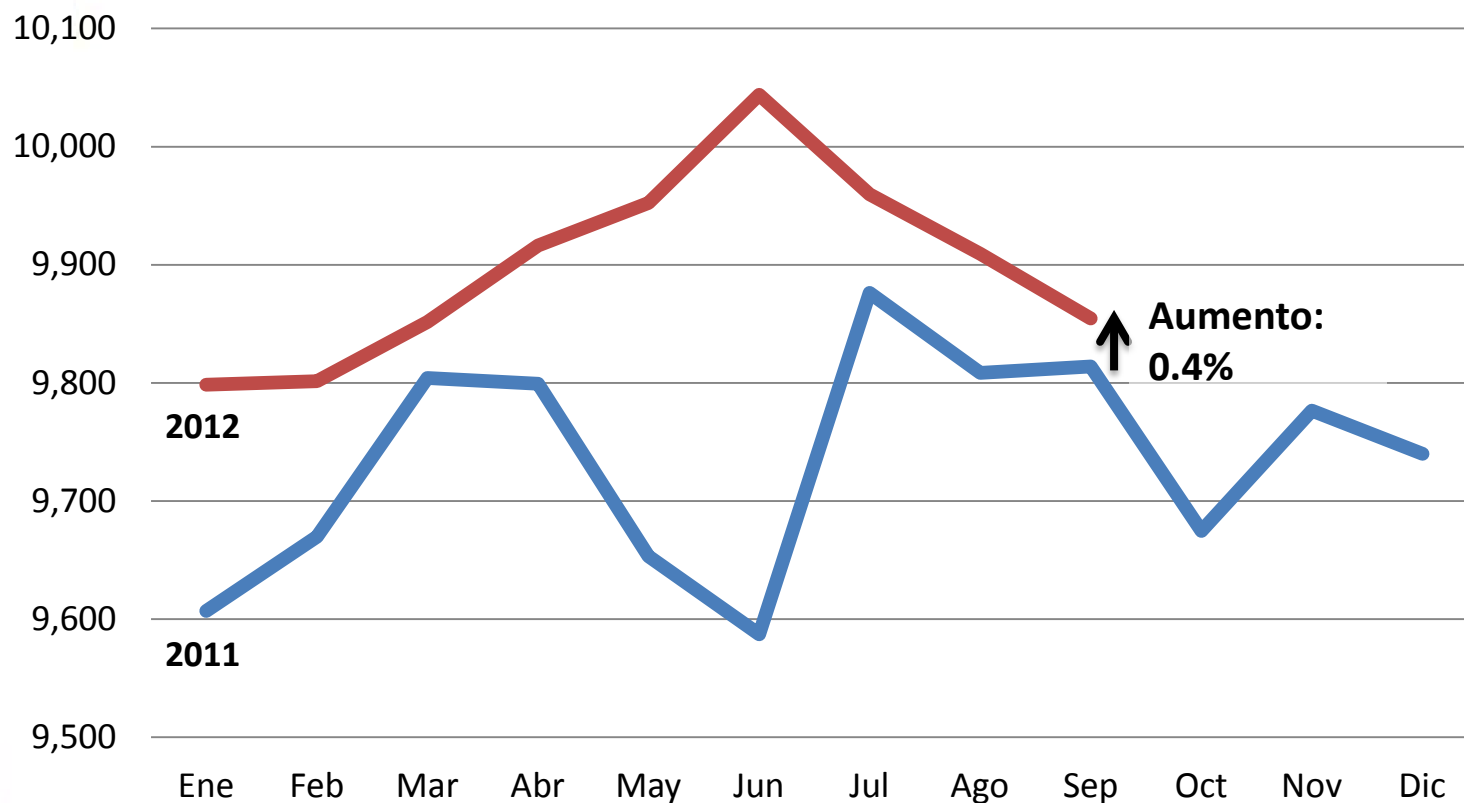


Sectores	sep-11	sep-12	Variación
Empresas	397.1	375.0	-5.6%
Vivienda	28.4	28.2	-0.7%
Consumo	162.3	170.5	5.0%
Total	588.8	591.8	0.5%

- Empresas
- Consumo
- Vivienda
- Sin codificación



Depósitos

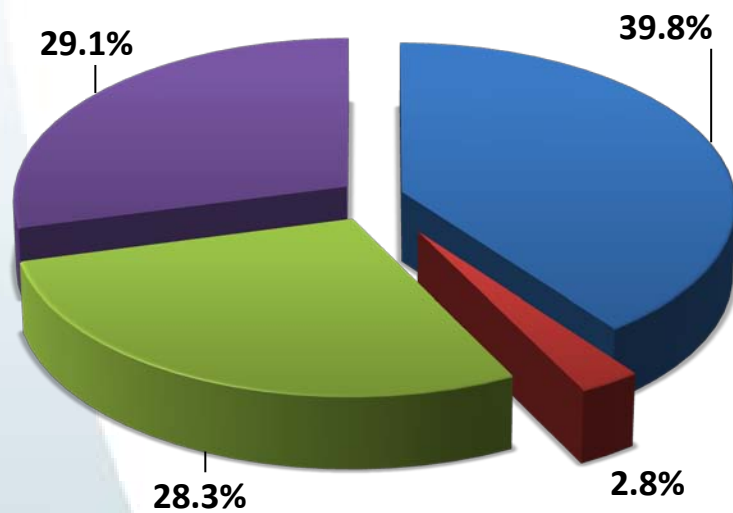


Entidades	sep-11	sep-12	Variación
Bancos	9,503.6	9,502.0	0.0%
Bancos cooperativos	290.6	309.6	6.5%
SACs	19.6	43.0	119.1%
Total	9,813.9	9,854.6	0.4%

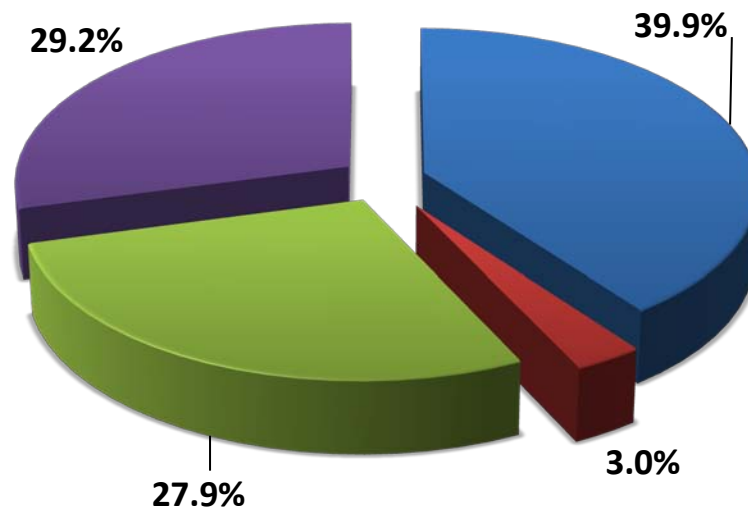


Estructura de depósitos

Septiembre 2011



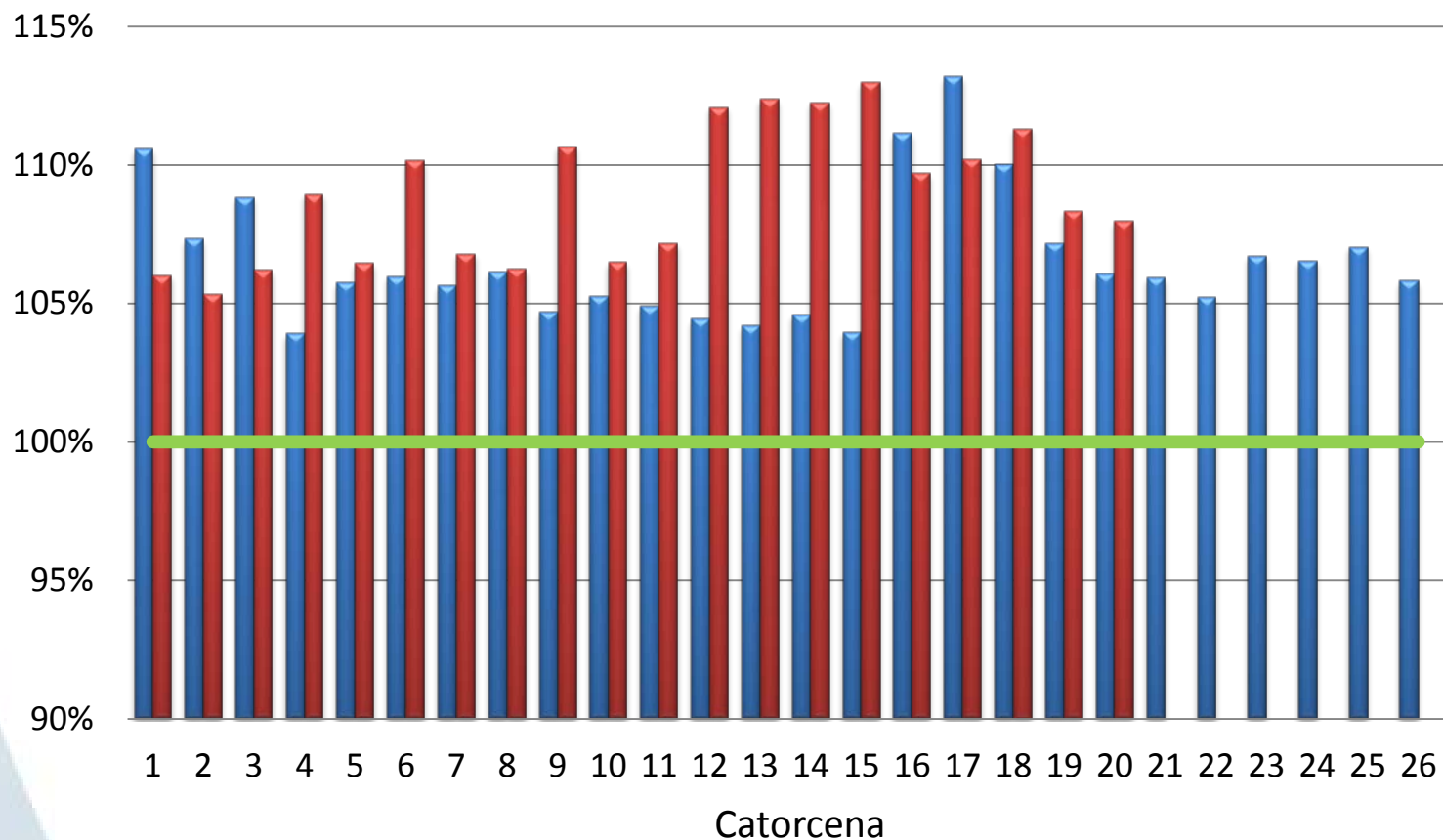
Septiembre 2012



- Depósitos a plazo
- Depósitos inactivos
- Depósitos en cuenta corriente
- Depósitos de ahorro



Reserva de Liquidez

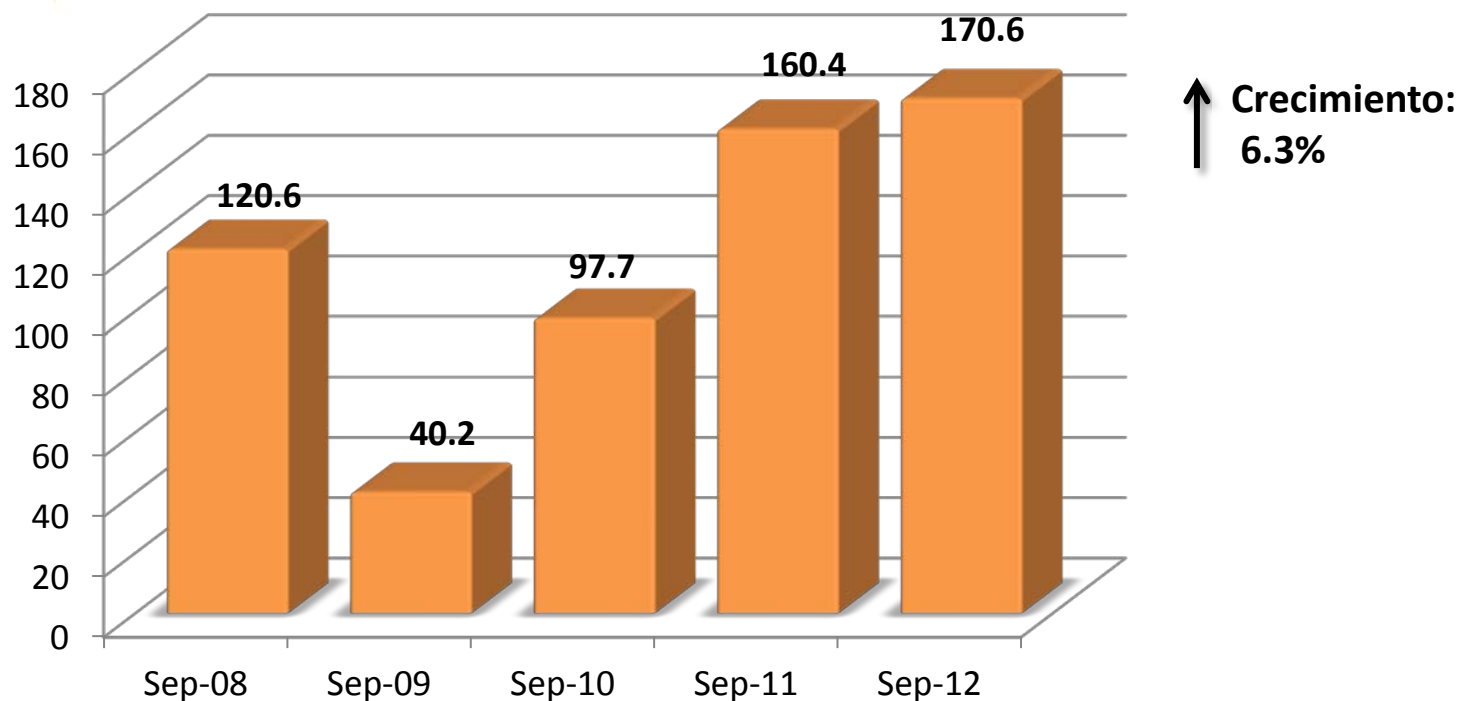


	sep-11	sep-12	Variación
Catorcena 20	106.1%	108.0%	1.9 pp

- 2011
- 2012
- Límite



Utilidades y rentabilidad



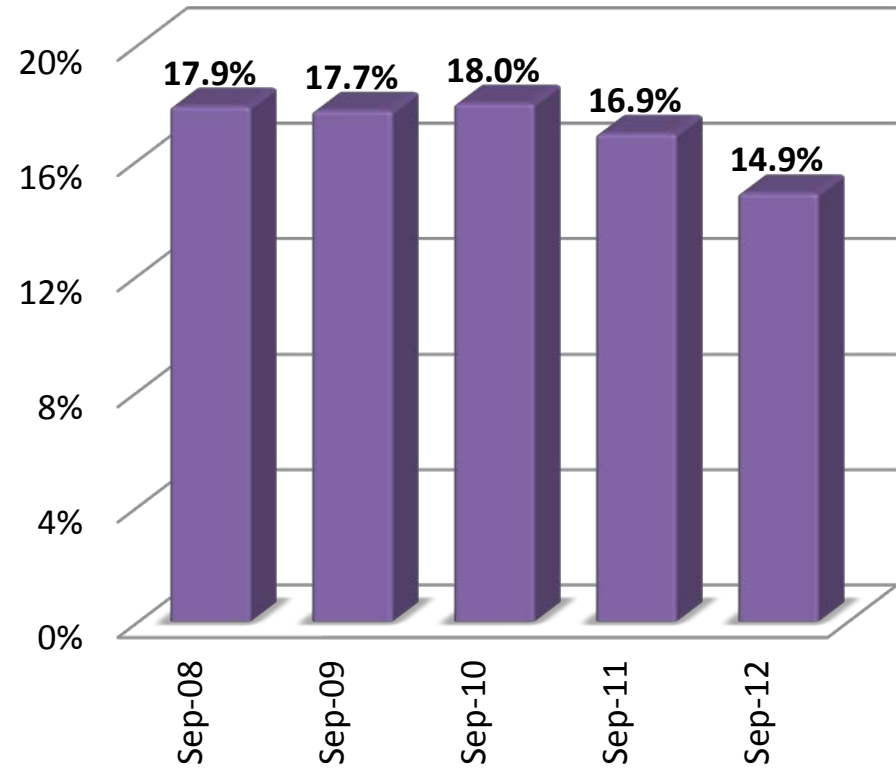
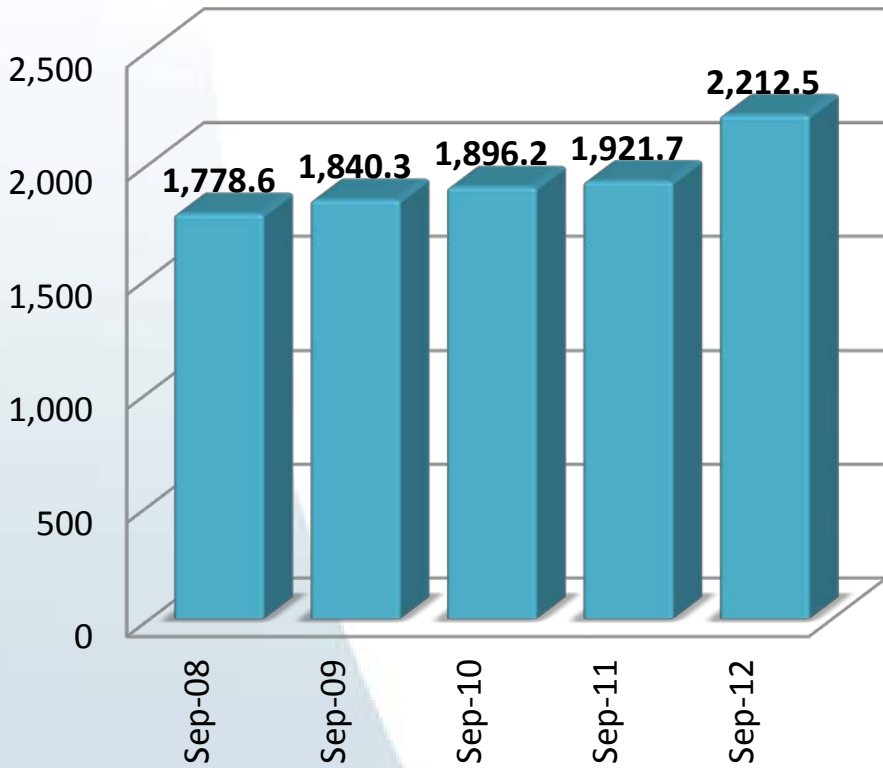
Entidades	Retorno patrimonial		Retorno sobre activos	
	sep-11	sep-12	sep-11	sep-12
Bancos	12.7%	12.7%	1.5%	1.6%
Bancos Cooperativos	9.8%	9.2%	2.1%	1.9%
SACs	-6.2%	-1.1%	-1.0%	-0.2%



Patrimonio y Coeficiente patrimonial

Patrimonio

Coeficiente patrimonial

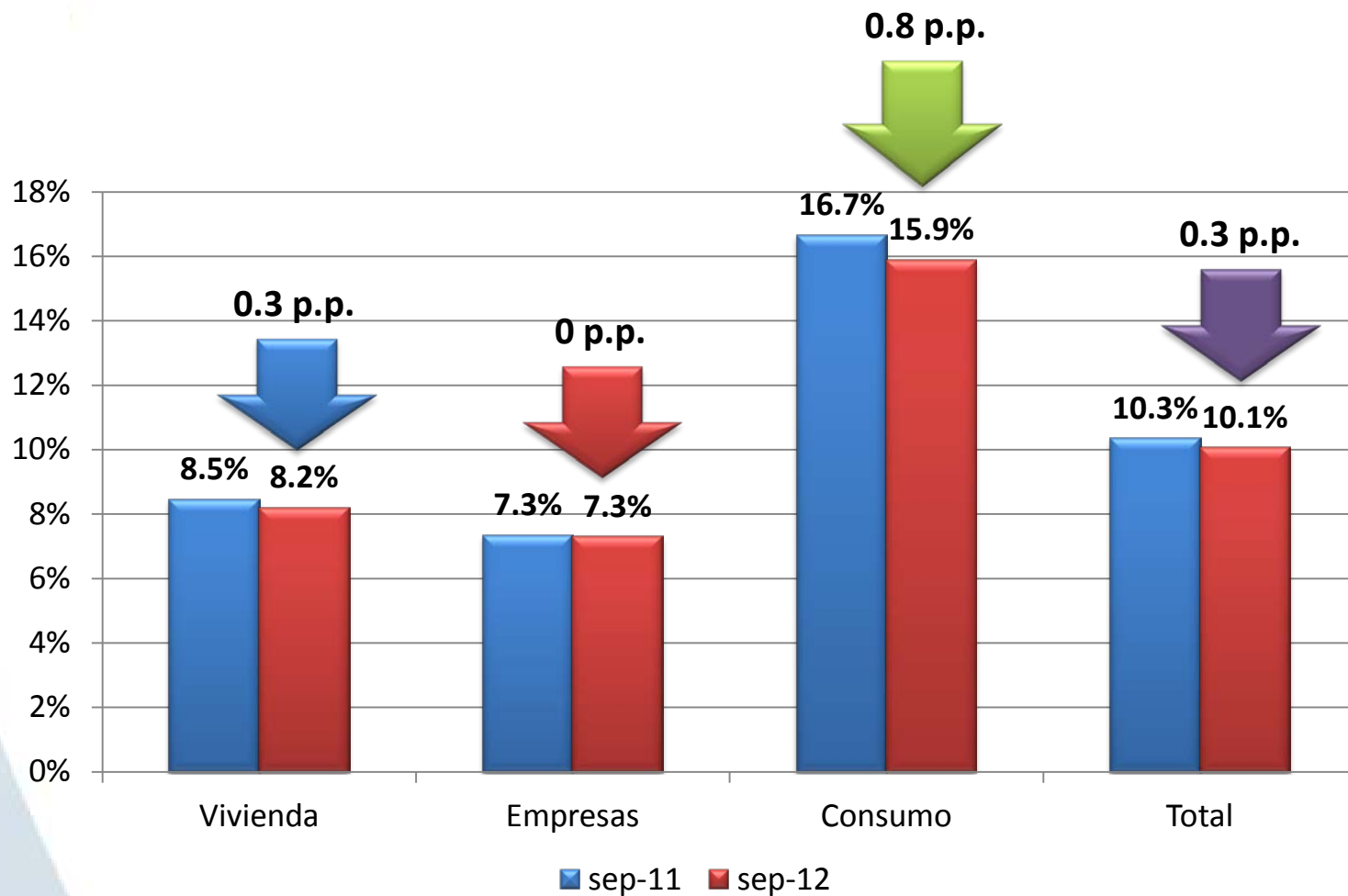


↑ **Crecimiento:**
15.1%

↓ **Reducción:**
4.0 pp



Tasa de interés ponderada



p.p. = puntos porcentuales

Fuente: Central de Riesgos

Fuente: Central de Riesgos



Indicadores de la región a agosto 2012

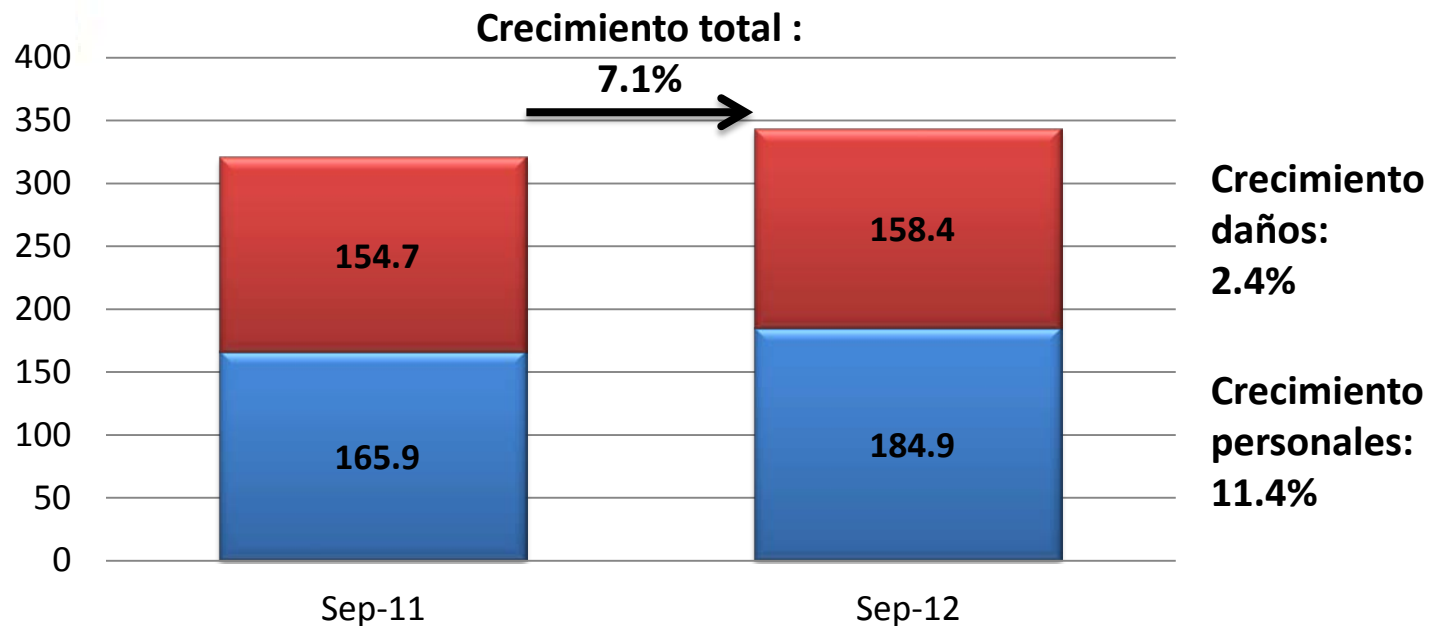
Índices	Costa Rica	El Salvador	Guatemala	Honduras	Nicaragua
Índice de Vencimiento	2.2%	3.3%	1.5%	2.8%	1.9%
Cobertura de provisiones a préstamos vencidos	88.8%	109.6%	150.0%	155.5%	160.8%
Crecimiento anual acumulado créditos	6.3%	2.6%	9.9%	9.4%	15.2%
Crecimiento anual acumulado depósitos	5.9%	1.1%	4.6%	7.4%	8.4%



Sector Seguros



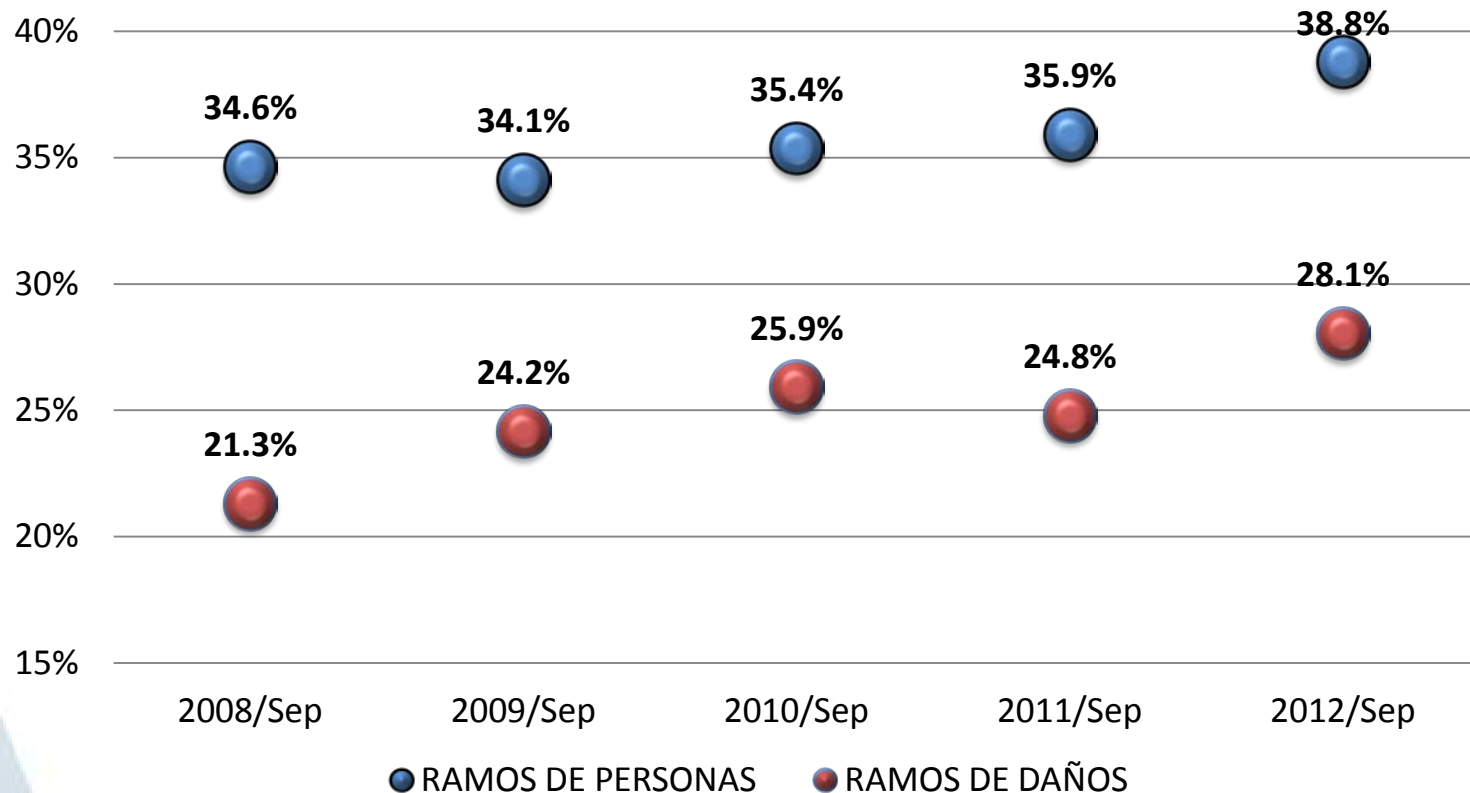
Primas netas



Ramo	sep-11	sep-12	Variación
Vida	70.1	81.5	16.3%
Previsionales rentas y pensiones	51.4	54.5	6.0%
Accidentes y enfermedades	44.4	48.8	10.0%
Incendios y líneas aliadas	59.8	58.1	-2.8%
Automotores	38.6	42.1	9.2%
Otros	47.6	49.6	4.1%
Fianzas	8.7	8.5	-2.0%
Total	320.6	343.3	7.1%

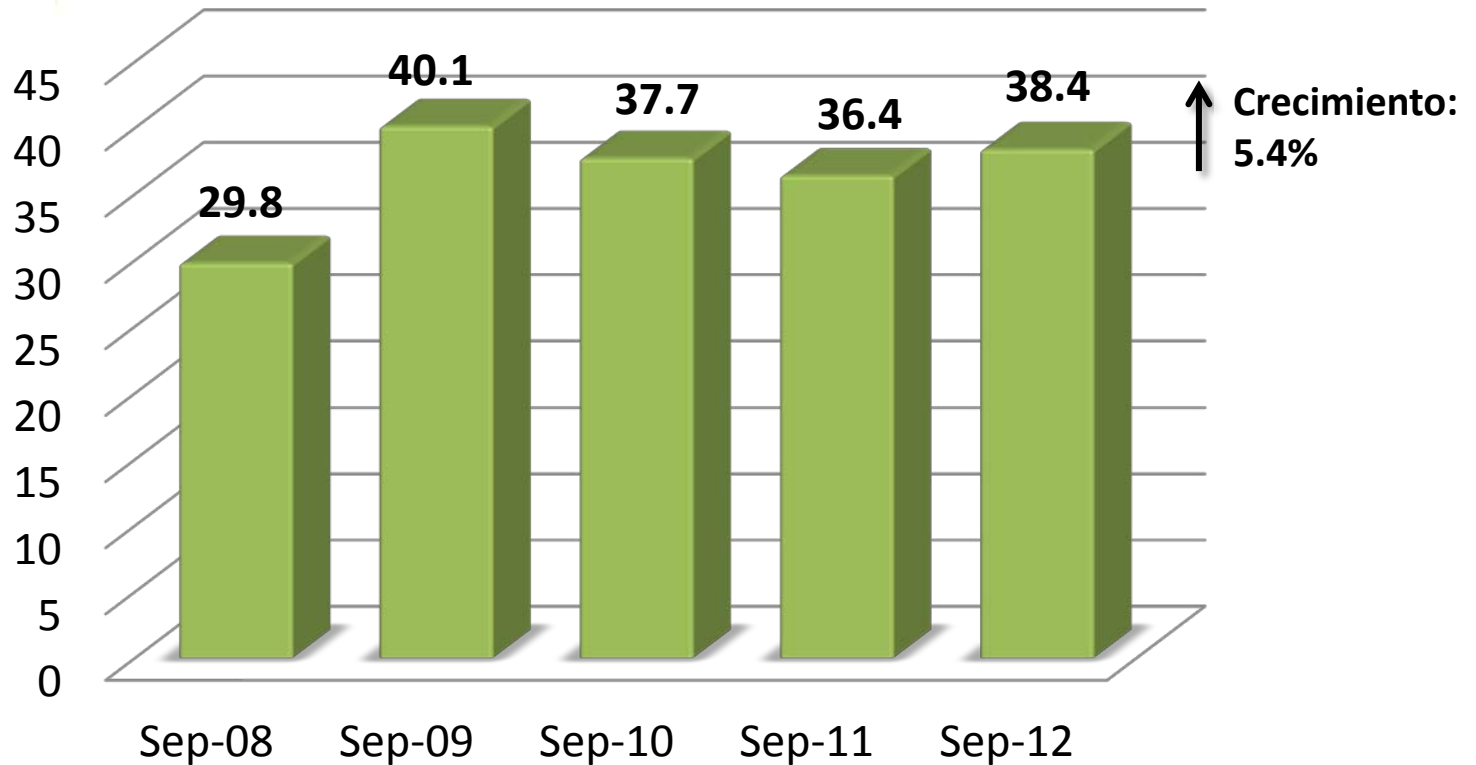


Siniestros a primas netas





Utilidad y rentabilidad



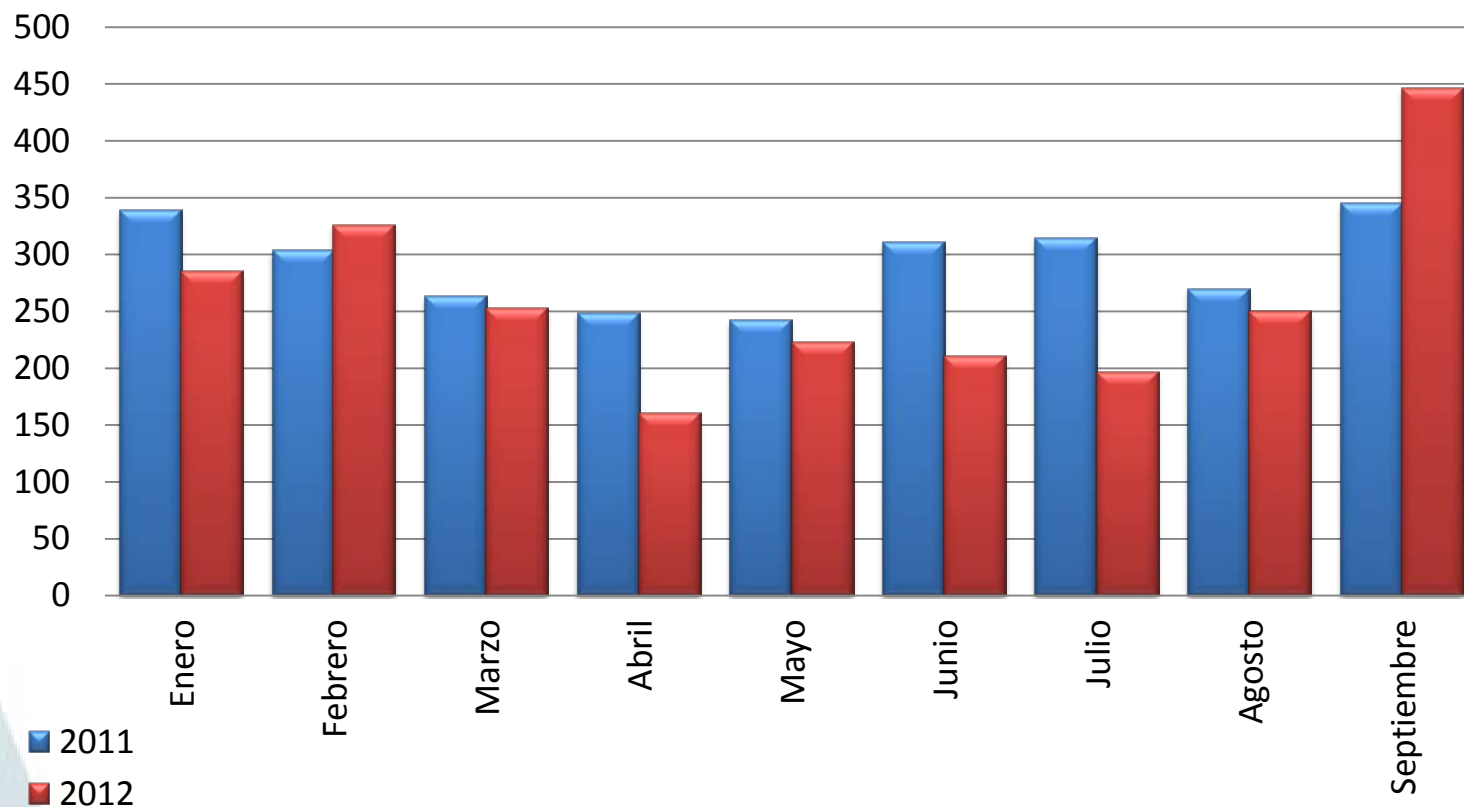
	sep-11	sep-12
Retorno patrimonial	11.9%	11.7%
Retorno sobre activos	6.1%	5.8%



Sector Bursátil



Evolución de los montos negociados por las corredoras de bolsa

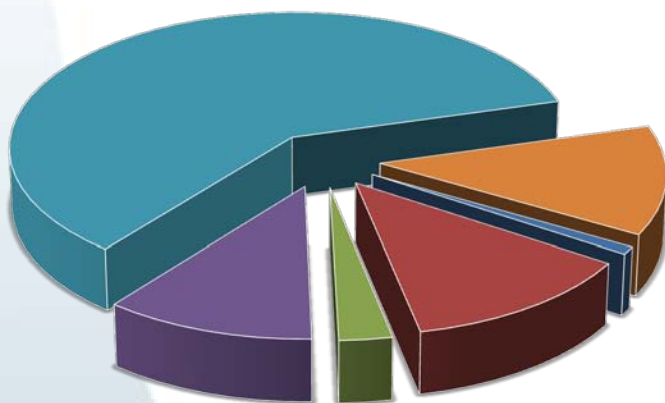


	2011	2012	Variación
Acumulados totales	2,634.6	2,347.6	-10.9%



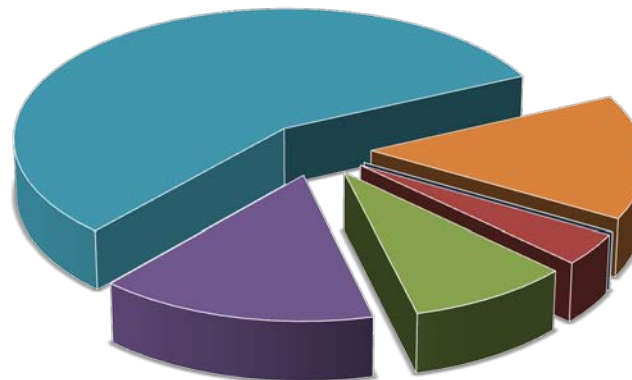
Composición de los montos negociados por tipo de mercado

Enero a septiembre 2011



- Accionario (0.90%)
- Operac. Internac. Compras (12.55%)
- Operac. Internac. Ventas (2.79%)
- Primario (11.05%)
- Reporto (59.95%)
- Secundario (12.76%)

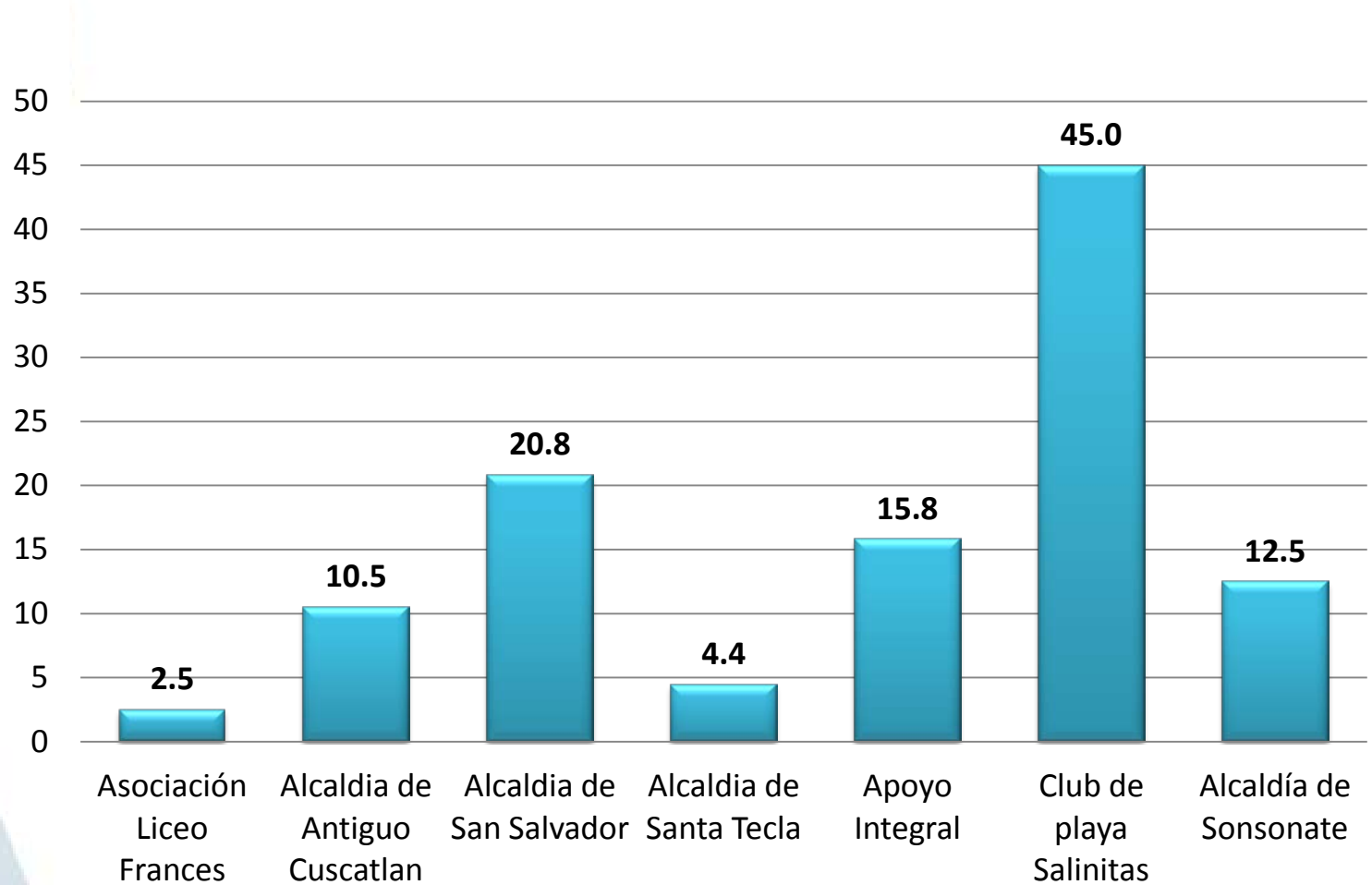
Enero a septiembre 2012



- Accionario (0.01%)
- Operac. Internac. Compras (3.81%)
- Operac. Internac. Ventas (9.00%)
- Primario (15.25%)
- Reporto (56.68%)



Montos colocados en titularizaciones



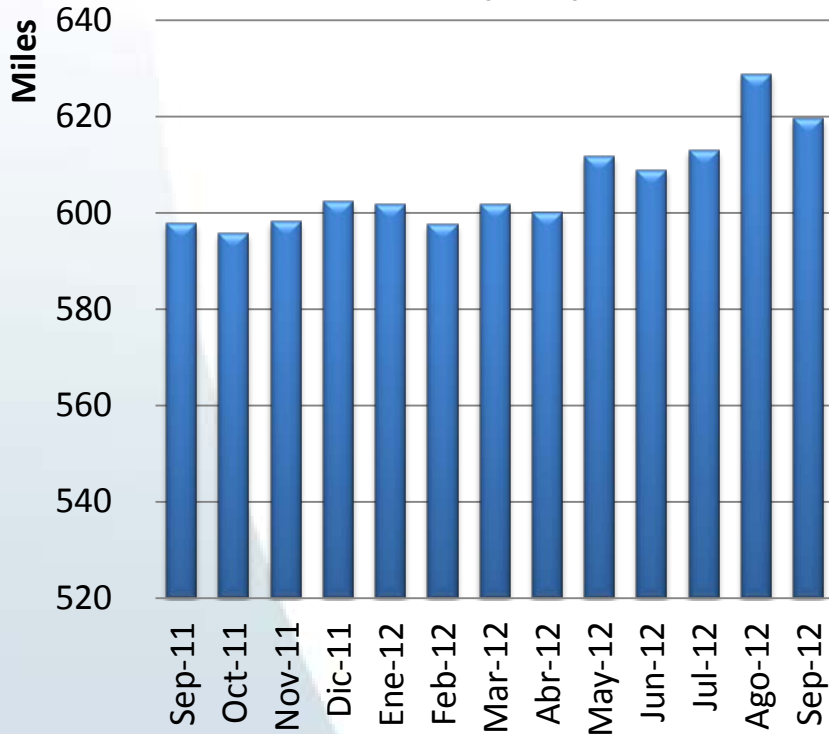


Sector Previsional

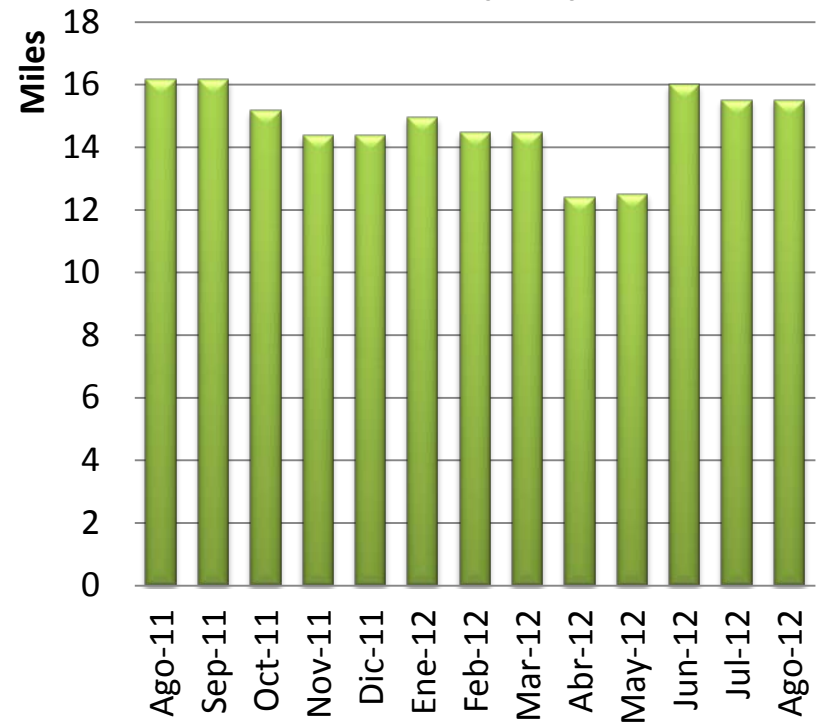


Cotizantes

Sistema de Ahorro para Pensiones (SAP)



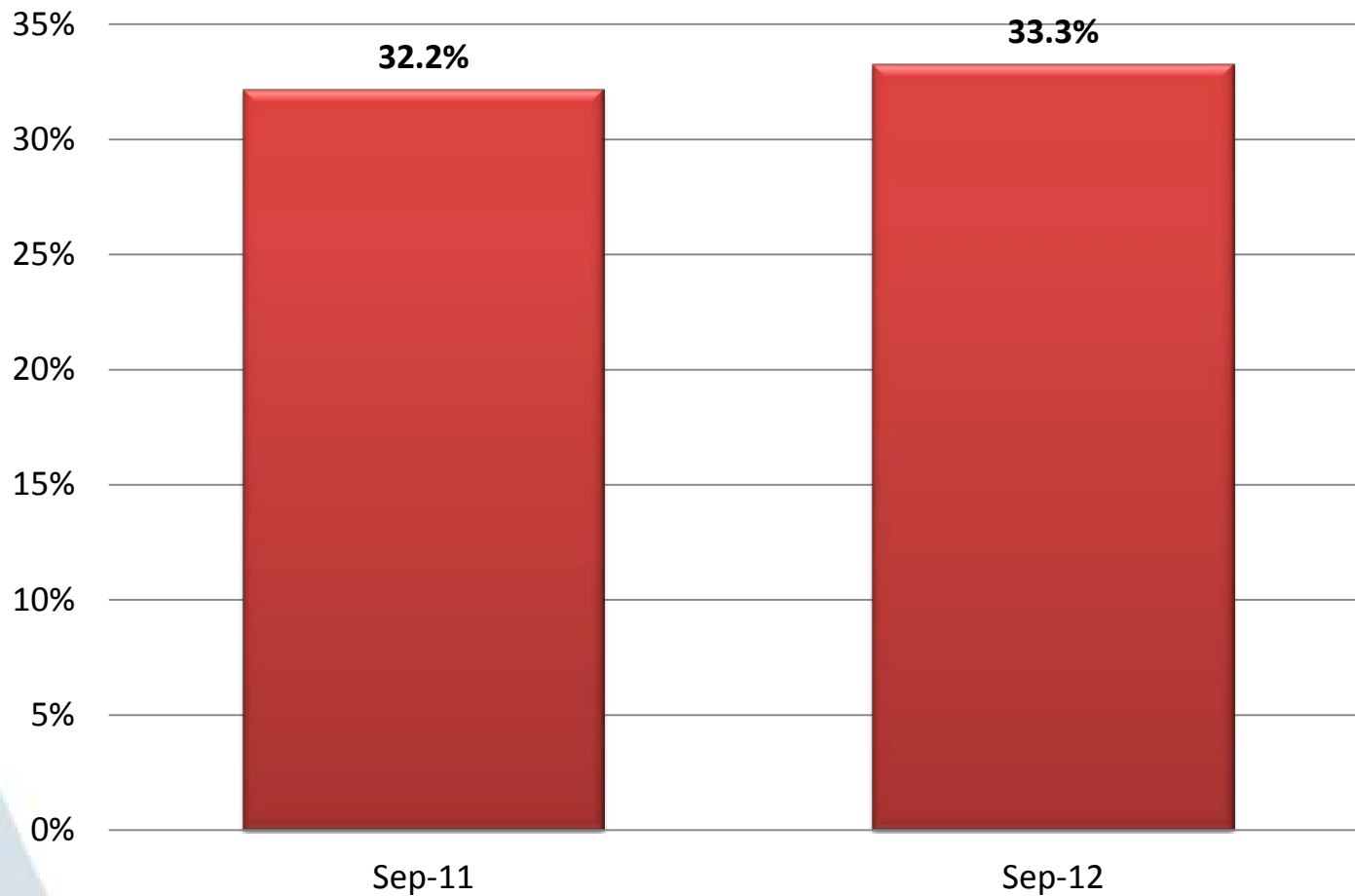
Sistema de Pensiones Público (SPP)



	2011	2012	Variación
SPP	16,165	15,508	-4.1%
SAP	597,773	619,678	3.7%
Totales	613,938	635,186	3.5%



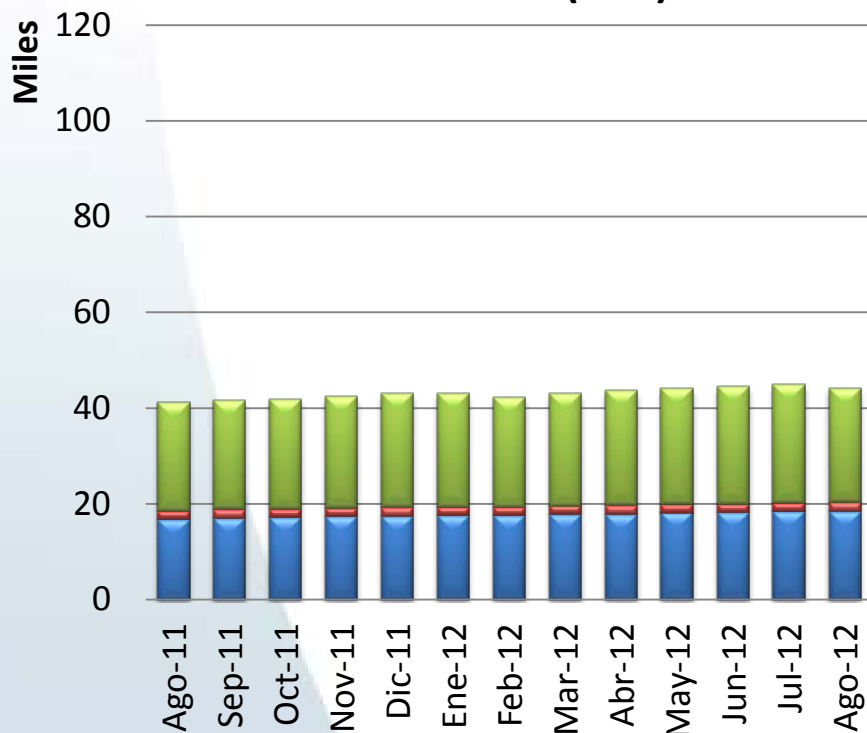
Cotizantes totales a población económicamente activa (PEA)



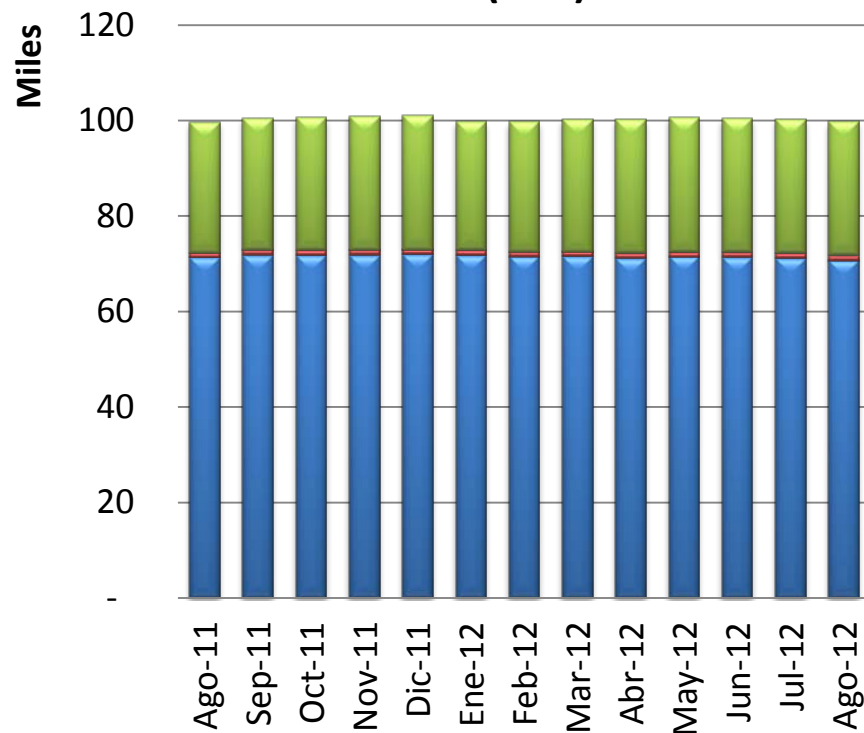


Pensionados

Sistema de Ahorro para Pensiones (SAP)



Sistema de Pensiones Público (SPP)

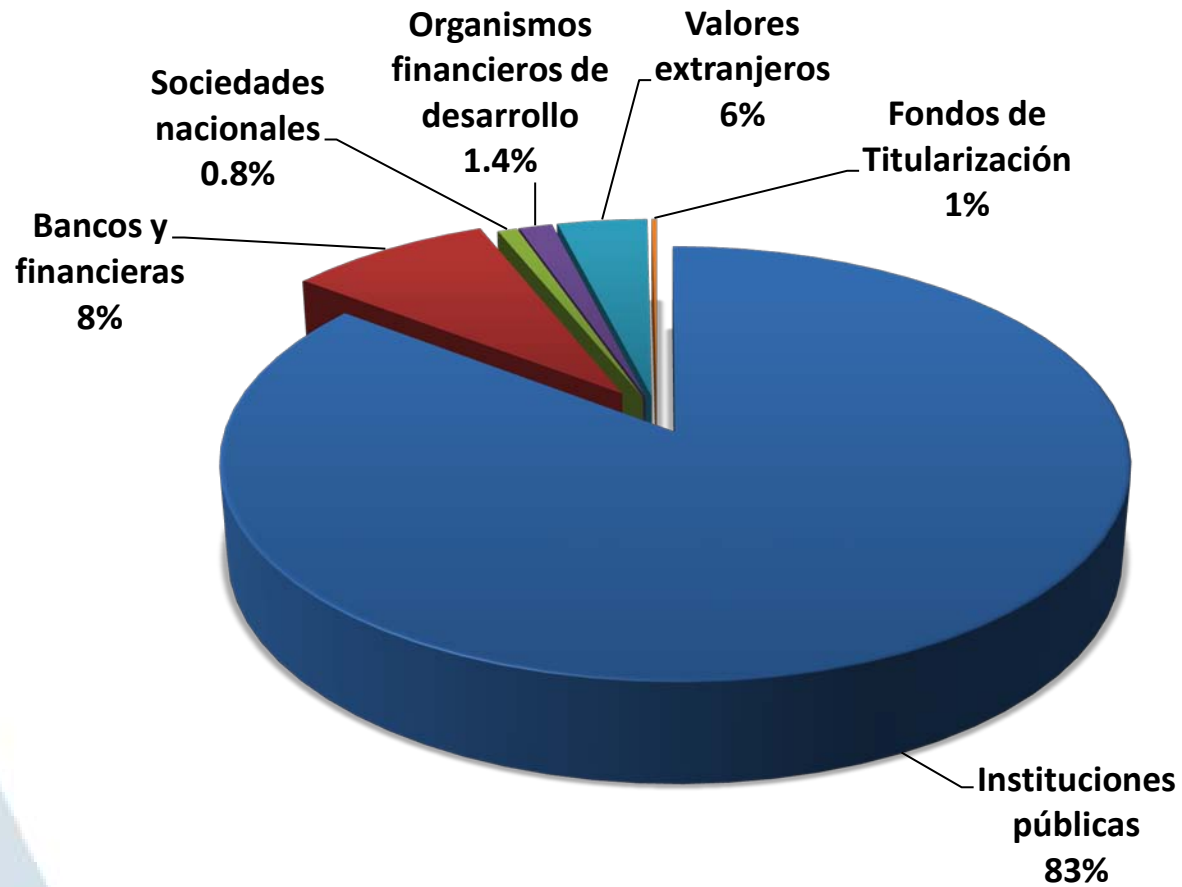


- Vejez
- Invalidez
- Sobrevivencia

	ago-11	ago-12	Variación
SAP	41,143	44,216	7.5%
SPP	99,594	99,716	0.1%
Totales	140,737	143,932	2.3%

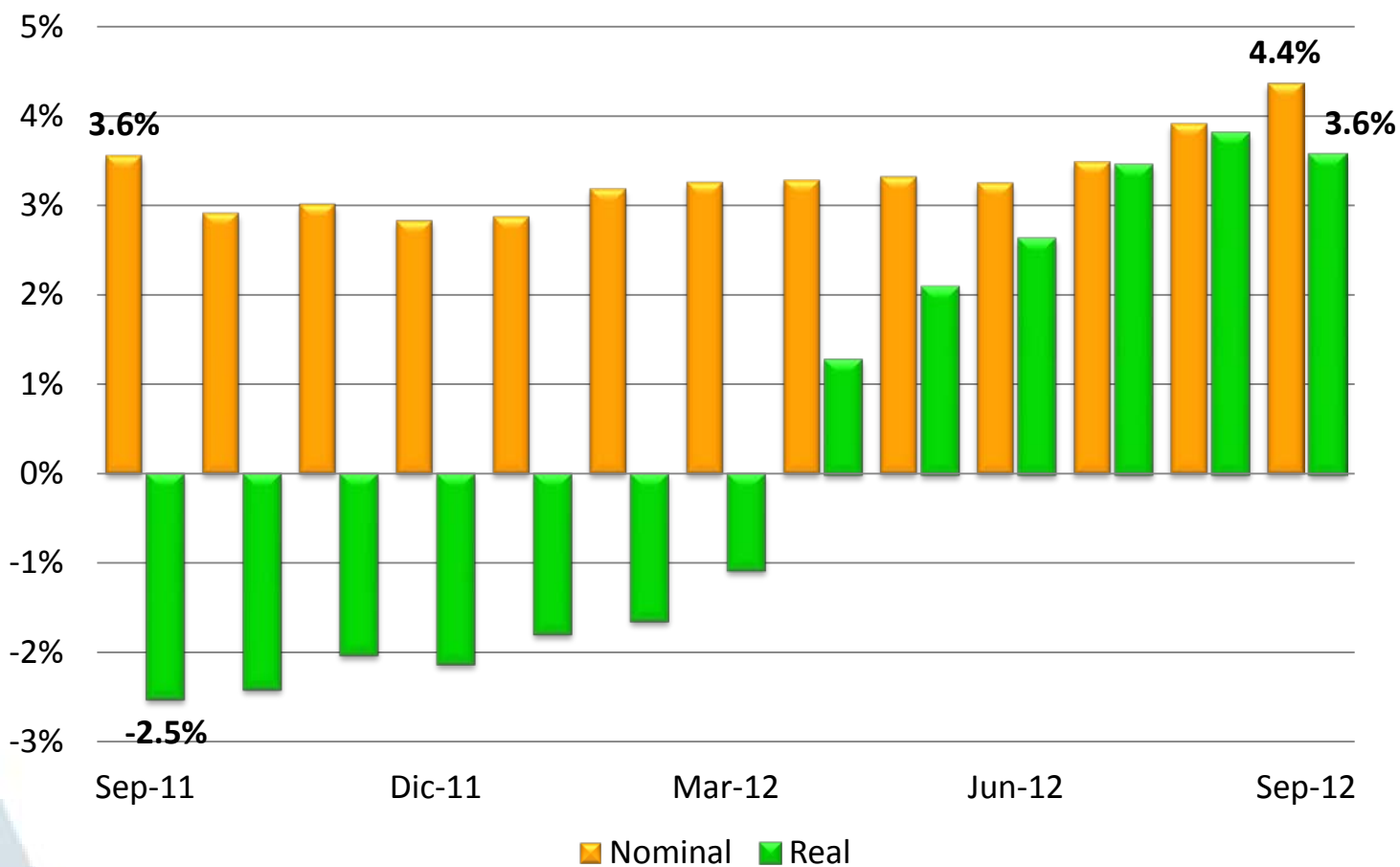


Cartera valorizada



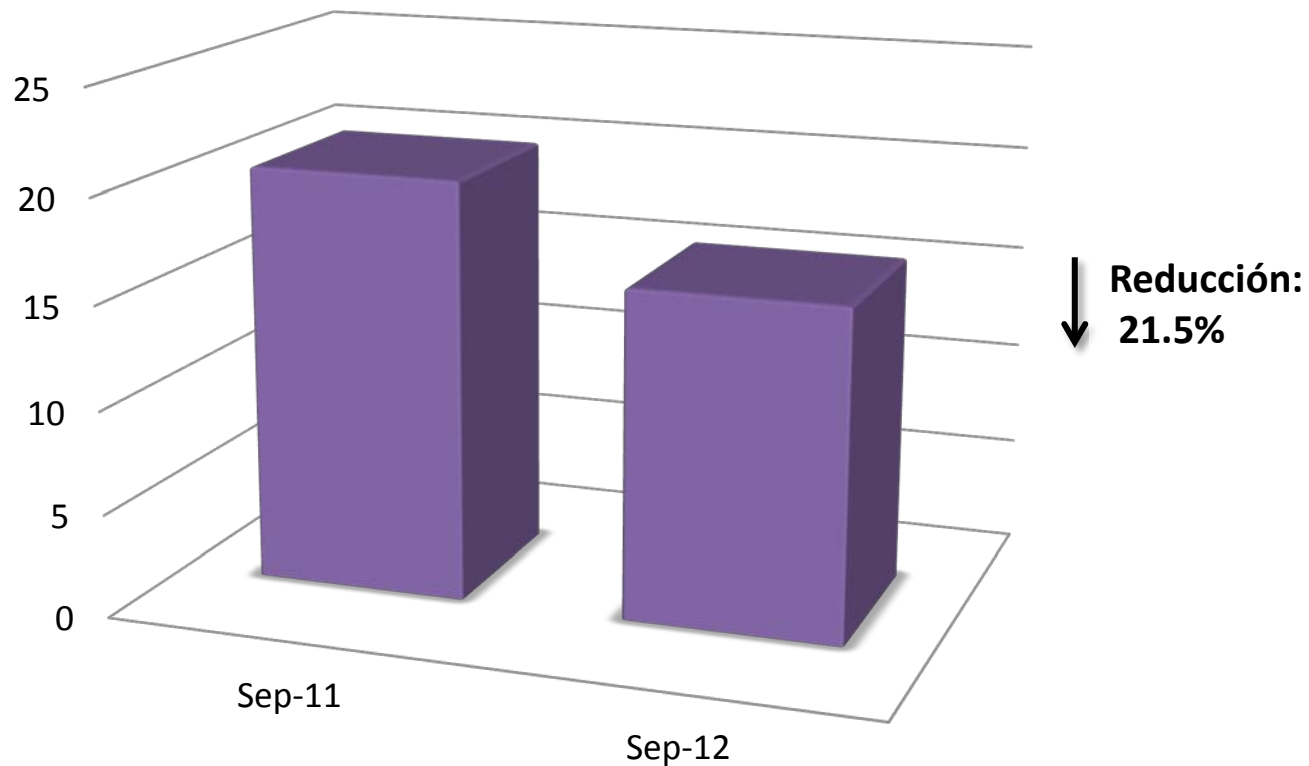


Rentabilidad promedio





Utilidades de las AFP



AFP	sep-11	sep-12
Utilidad	20.3	15.9



Gracias