



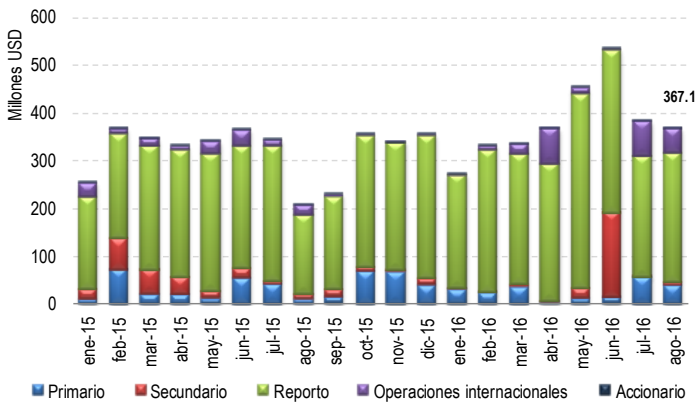
Montos acumulados totales

Monto transado al 31-ago -15	US\$ 2,542.8 M
Monto transado al 31-dic-15	3,816.1 M
Monto transado al 31-ago-16	2,960.1 M
Variación respecto al 31-ago-15	↑16.4%

Montos por tipo de mercado

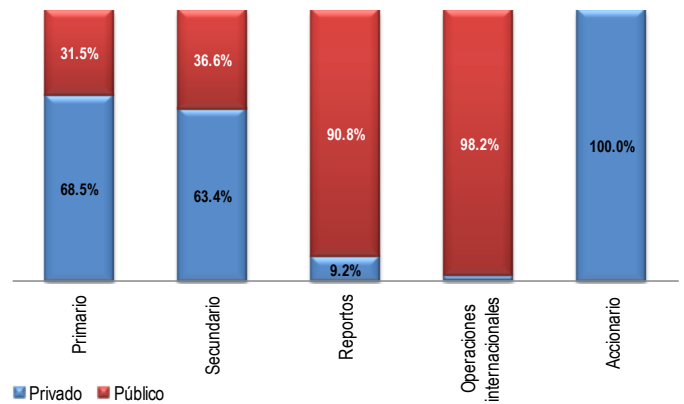
	Ene – Ago 15	Ene – Ago 16	Variación
Mercado primario	US\$ 230.7 M	US\$ 203.8 M	↓ 11.6%
Mercado secundario	227.4 M	218.5 M	↓ 3.9%
Mercado de reportos	1,926.6 M	2,363.5 M	↑ 22.7%
Mercado accionario	0.3 M	0.6 M	↑ 105.7%
Operaciones internacionales	157.8 M	173.7 M	↑ 10.0%

Gráfico 01. Evolución de montos transados mensualmente



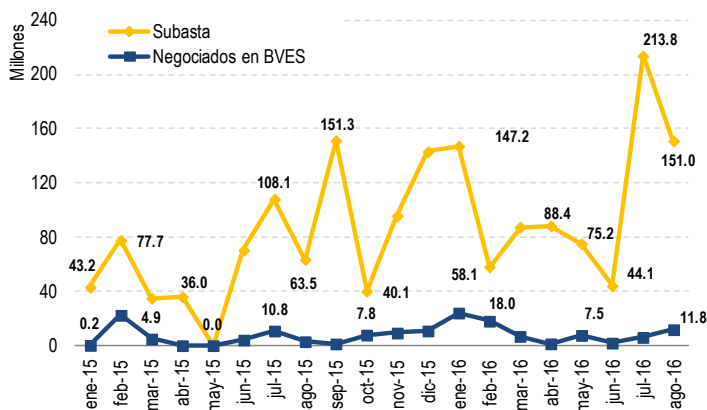
Fuente: Bolsa de Valores de El Salvador

Gráfico 02. Composición por tipo de títulos – agosto 2016



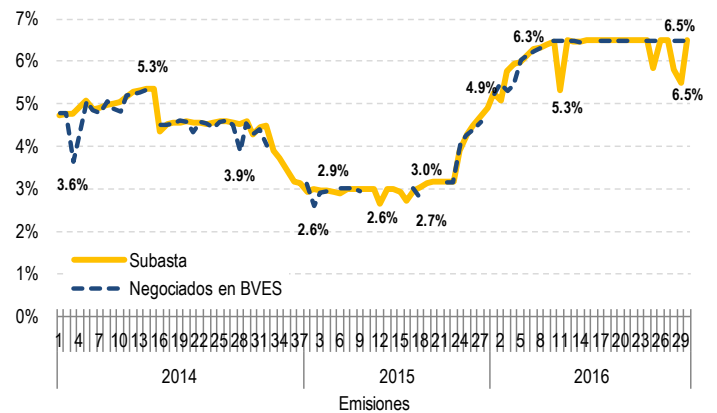
Fuente: Bolsa de Valores de El Salvador

Gráfico 03. Monto de LETES colocados



Fuente: Bolsa de Valores de El Salvador

Gráfico 04. Rendimientos de LETES



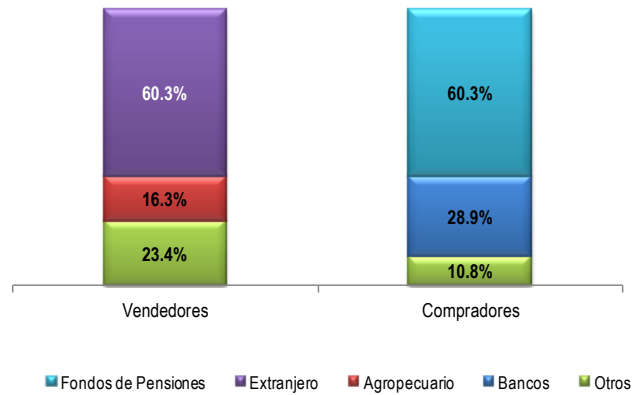
Fuente: Bolsa de Valores de El Salvador

Tabla 01. Emisiones en mercado primario

Emisiones en mercado primario 2016		
(Datos en millones de USD)		
Valor	Entidad	Monto emitido
Julio 2016		
CIBAC\$17	Banco Agrícola	40.00
PBCREDIQ2	Credi Q	6.51
LETE2016-D	Ministerio de Hacienda	6.05
SV132029	Ministerio de Hacienda	0.92
CILHIPO2	La Hipotecaria	0.60
PBSARAM2	Saram	0.50
PBLHIPO3	La Hipotecaria	0.17
Agosto 2016		
LETE2016-D	Ministerio de Hacienda	11.78
PBCREDIQ2	Credi Q	8.72
CILHIPO2	La Hipotecaria	7.10
VTHVAND01	T. ANDA	6.66
CIMATIC8	Banco América Central	0.15
PBLHIPO3	La Hipotecaria	1.15
PBSARAM2	Saram	0.50

Fuente: Bolsa de Valores de El Salvador

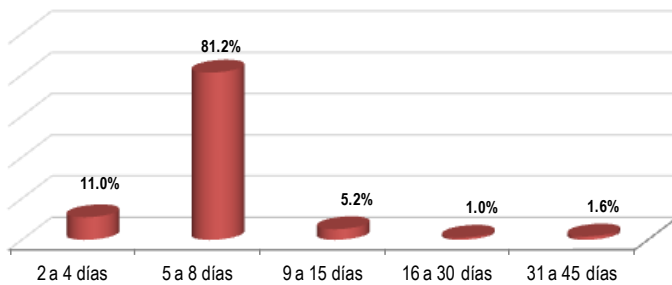
Gráfico 05. Mercado secundario - agosto 2016



El principal valor transado fueron los valores de titularización de la Alcaldía Municipal de San Salvador 03 por un monto de USD 4.4 millones.

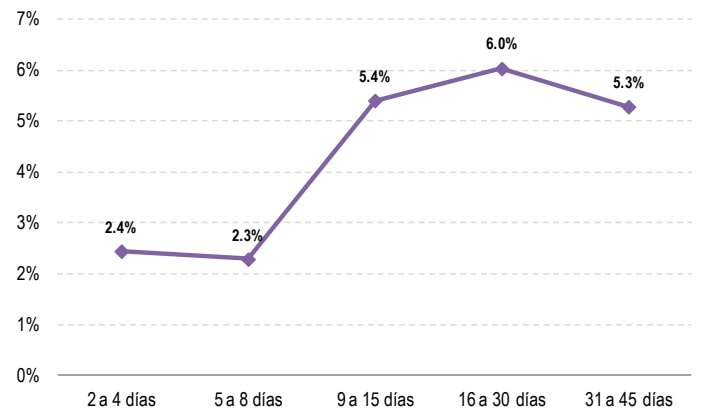
Fuente: Bolsa de Valores de El Salvador

Gráfico 06. Porcentaje de montos de reportos por plazos



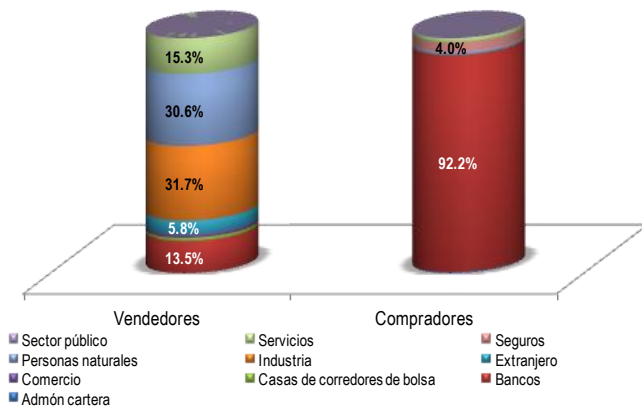
Fuente: Bolsa de Valores de El Salvador

Gráfico 07. Rendimientos promedio de reportos por plazos



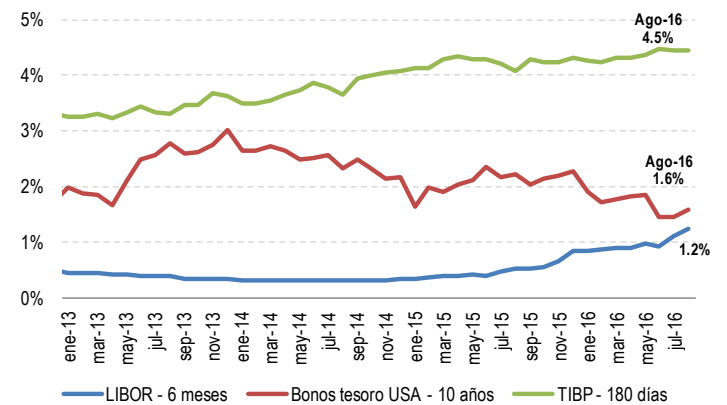
Fuente: Bolsa de Valores de El Salvador

Gráfico 08. Vendedores y compradores de reportos



Fuente: Bolsa de Valores de El Salvador

Gráfico 09. Comportamiento tasas de referencia



Fuente: Bloomberg y BCR