



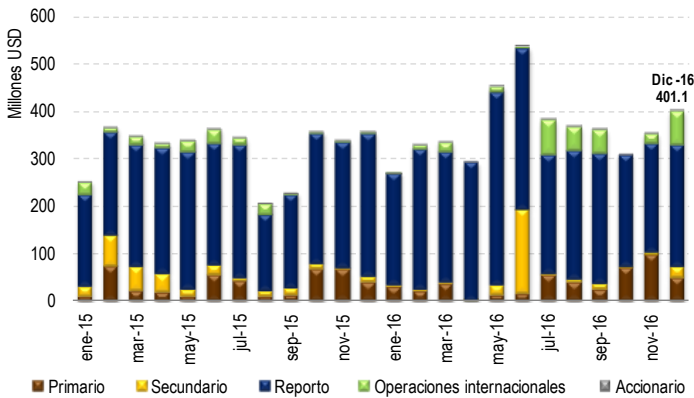
Montos acumulados totales

Monto transado al 31-dic-15	US\$ 3,816.1 M
Monto transado al 31-dic-16	4,400.5 M
Variación respecto al 31 dic-15	↑15.3 %

Montos por tipo de mercado

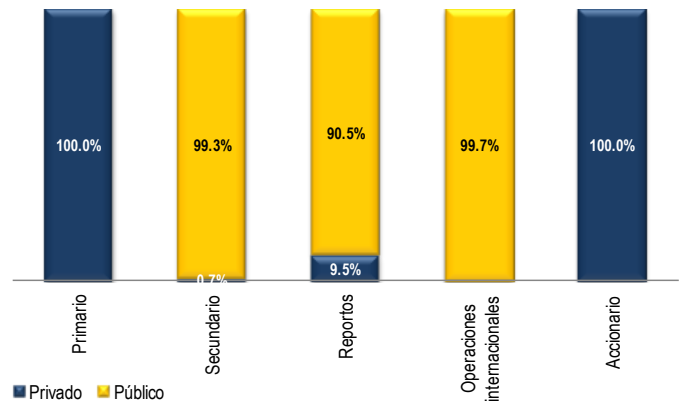
	Dic.- 15	Dic.- 16	Variación
Mercado primario	US\$ 413.2 M	US\$ 437.0 M	↑ 5.8%
Mercado secundario	270.7 M	266.9 M	↓ 1.4%
Mercado de reportos	2,963.7 M	3,361.7 M	↑ 13.4%
Mercado accionario	0.6 M	0.8 M	↑ 32.2%
Operaciones internacionales	167.9 M	334.1 M	↑ 99.0%

Gráfico 01. Evolución de montos transados mensualmente



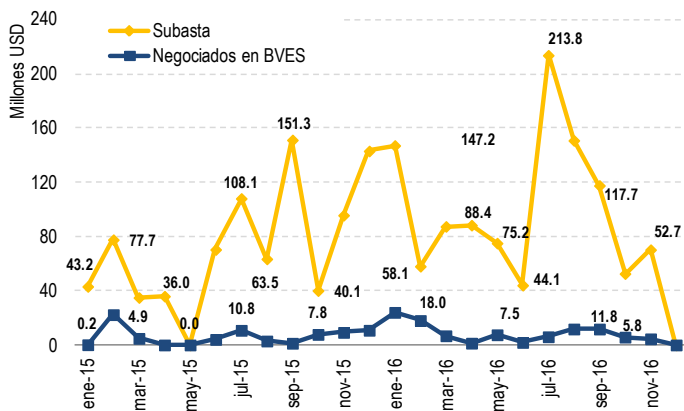
Fuente: Bolsa de Valores de El Salvador

Gráfico 02. Composición por tipo de títulos – diciembre 2016



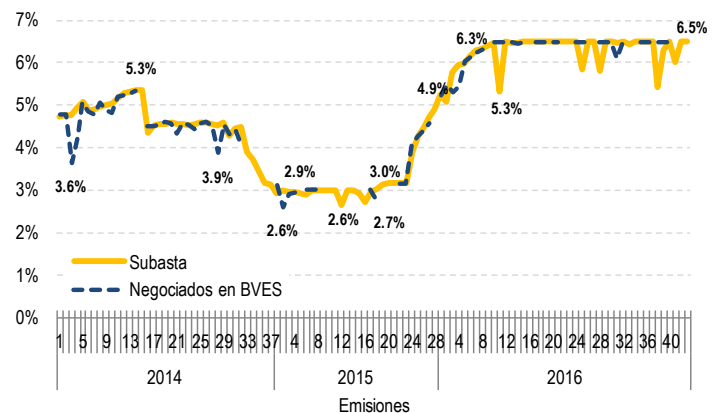
Fuente: Bolsa de Valores de El Salvador

Gráfico 03. Monto de LETES colocados



Fuente: Bolsa de Valores de El Salvador

Gráfico 04. Rendimientos de LETES



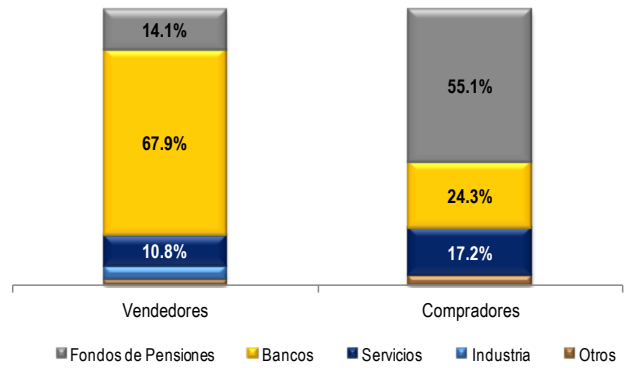
Fuente: Bolsa de Valores de El Salvador

Tabla 01. Emisiones en mercado primario

Emisiones en mercado primario 2016		
(Datos en millones de USD)		
Valor	Entidad	Monto emitido
Noviembre 2016		
CIBAC\$17	Banco Agrícola	49.00
CIBDAV02	Davivienda	30.00
PBCREDIQ2	Credi Q	6.90
LETE2016-D	Ministerio de Hacienda	4.50
VTHVAST02	T. Alcaldía de Santa Tecla	2.32
CIIMSA01	Inmobiliaria Mesoamericana	1.50
PBPENTA1	Pentágono	0.97
Diciembre 2016		
CIMATIC11	Banco de América Centra	16.62
VTRTCCSV01	T. Caja de Crédito San Vi	15.00
VTRTVIVA01	T. Viva Outdoors	9.83
PBCREDIQ2	Credi Q	4.19
PBPENTA1	Pentágono	0.49

Fuente: Bolsa de Valores de El Salvador

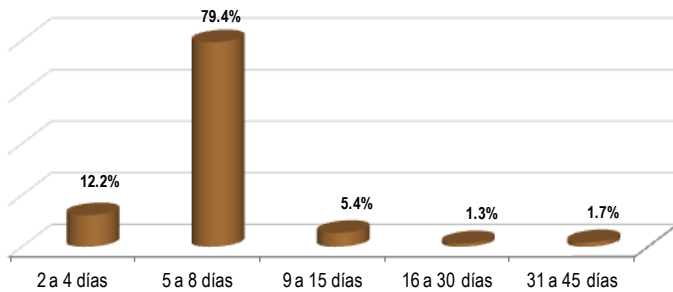
Gráfico 05. Mercado secundario - diciembre 2016



Los principales valores transados son Letras del Tesoro Público (LETES) por un monto de USD 19.6 millones.

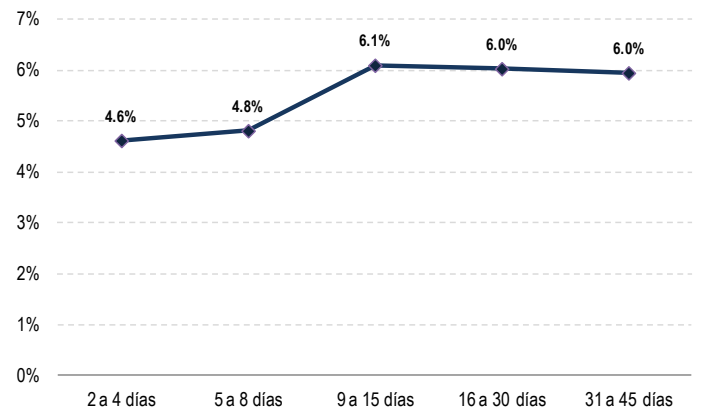
Fuente: Bolsa de Valores de El Salvador

Gráfico 06. Porcentaje de montos de reportos por plazos



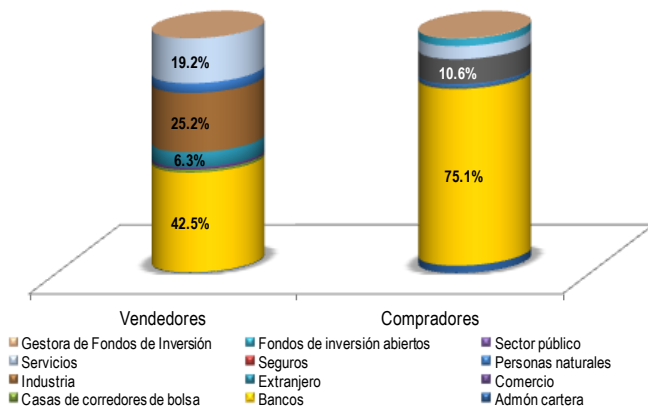
Fuente: Bolsa de Valores de El Salvador

Gráfico 07. Rendimientos promedio de reportos por plazos



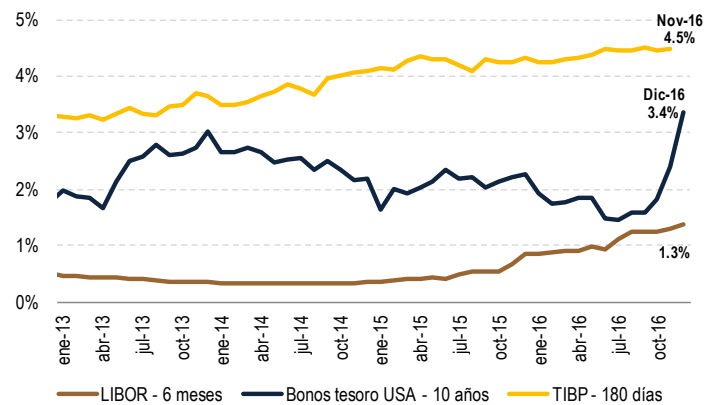
Fuente: Bolsa de Valores de El Salvador

Gráfico 08. Vendedores y compradores de reportos



Fuente: Bolsa de Valores de El Salvador

Gráfico 09. Comportamiento tasas de referencia



Fuente: Bloomberg y BCR