

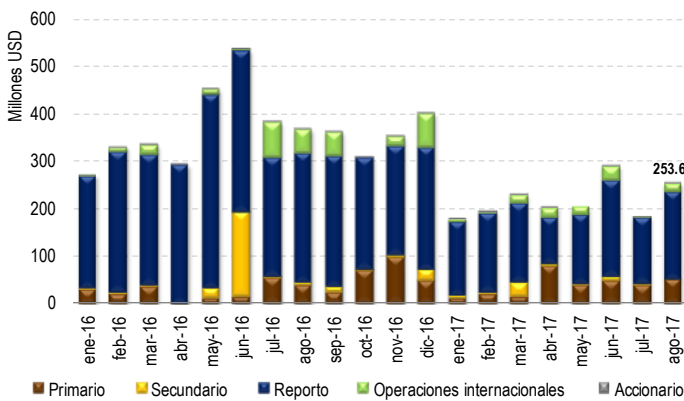
Montos acumulados totales

Monto transado al 31 ago-16	2,960.1 M
Monto transado al 31 ago-17	1,728.8 M
Variación respecto al 31 ago-16	↓41.6%

Montos por tipo de mercado

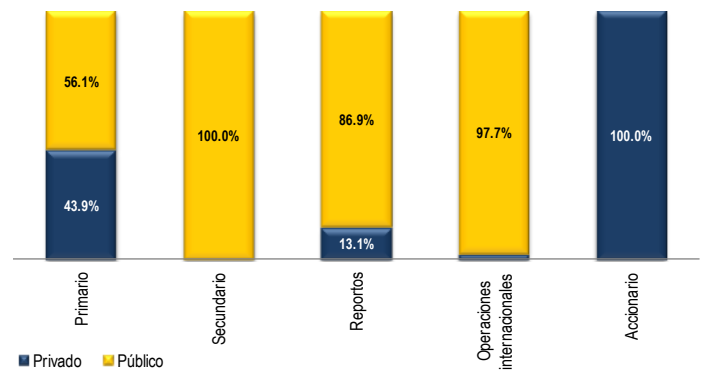
	Ene-ago 16	Ene-ago 17	Variación
Mercado primario	USD 203.8 M	USD 293.9 M	↑44.2%
Mercado secundario	218.5 M	63.2 M	↓71.1%
Mercado de reportos	2,363.5M	1,267.0 M	↓46.4%
Mercado accionario	0.6 M	0.2 M	↓66.0%
Operaciones internacionales	173.7 M	104.5 M	↓39.8%

Gráfico 01. Evolución de montos transados mensualmente



Fuente: Bolsa de Valores de El Salvador

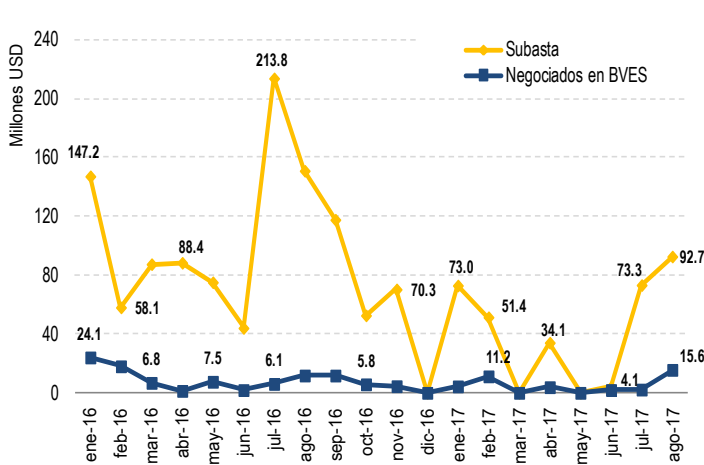
Gráfico 02. Composición por demandante de recursos –agosto 2017



Fuente: Bolsa de Valores de El Salvador

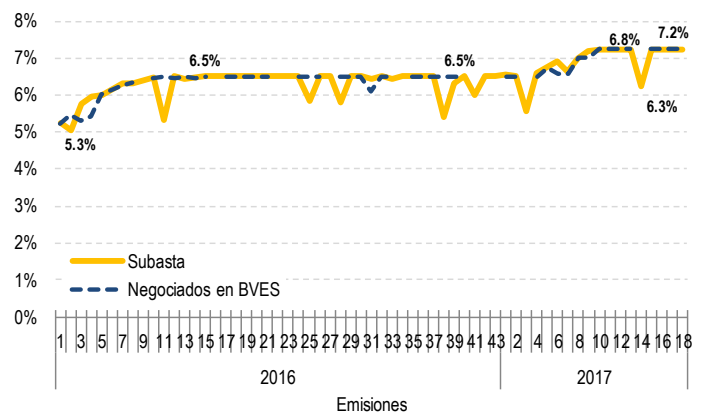
Se destaca la participación del Sector Público en el mercado secundario, operaciones internacionales y reportos; la del Sector Privado es esencialmente en el accionario. El mercado primario está compuesto 56.1% por el Sector Público y 43 % por el Privado.

Gráfico 03. Monto de LETES colocados



Fuente: Bolsa de Valores de El Salvador

Gráfico 04. Rendimientos de LETES



Los rendimientos de LETES en subasta y en negociaciones a través de la Bolsa de Valores al finalizar el mes de agosto se ubicaron en 7.2%

Fuente: Bolsa de Valores de El Salvador

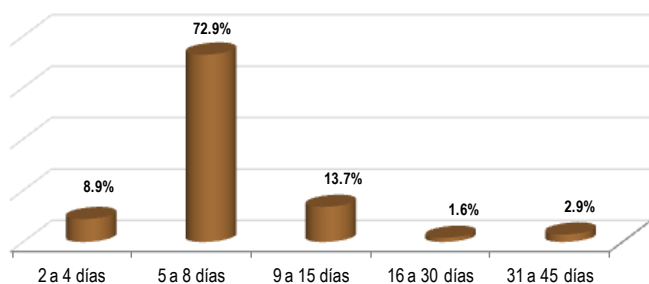
Tabla 01. Emisiones en mercado primario

Emisiones en mercado primario 2017		
(Datos en millones de USD)		
Valor	Entidad	Monto emitido
Julio 2017		
VTHVAND01	T. ANDA	19.68
CICUSCA\$01	Banco Cuscatán	11.59
PBCREDIQ2	Credi Q	4.37
LETE2017-D	Ministerio de Hacienda	2.22
Agosto 2017		
LETE2017-D	Ministerio de Hacienda	15.61
VTHVAND01	T. ANDA	12.30
VTRTCCZ01	T. Caja de Crédito Zacatecoluca	10.00
PBCREDIQ2	Credi Q	5.08
CICUSCA\$01	Banco Cuscatán	4.04
PBLHIPO3	La Hipotecaria	1.75
PBPENTA1	Pentágono	0.97
Variación mensual		31.4%

Fuente: Bolsa de Valores de El Salvador

Las emisiones en el mercado primario se incrementaron 31.4% con relación al mes anterior.

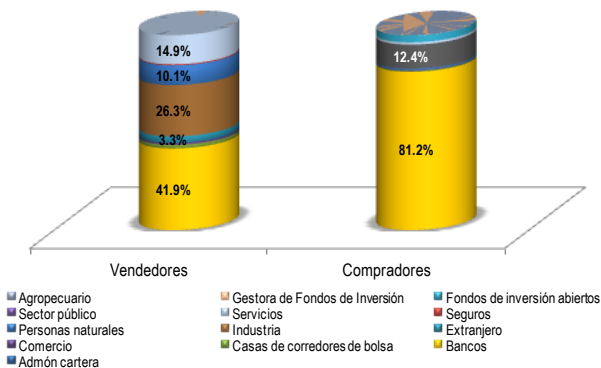
Gráfico 06. Porcentaje de montos de reportos por plazos



El 72.9% de las negociaciones corresponden a plazos de 5-8 días.

Fuente: Bolsa de Valores de El Salvador

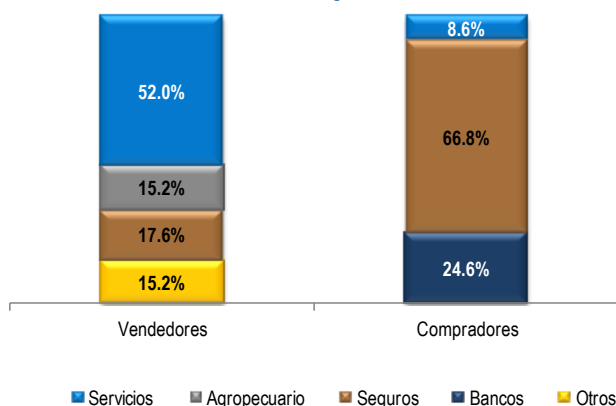
Gráfico 08. Vendedores y compradores de reportos- agosto 2017



Fuente: Bolsa de Valores de El Salvador

Los bancos compraron el 81.2% de los reportos y los principales sectores que vendieron fueron Bancos (41.9%) e Industria (26.3%).

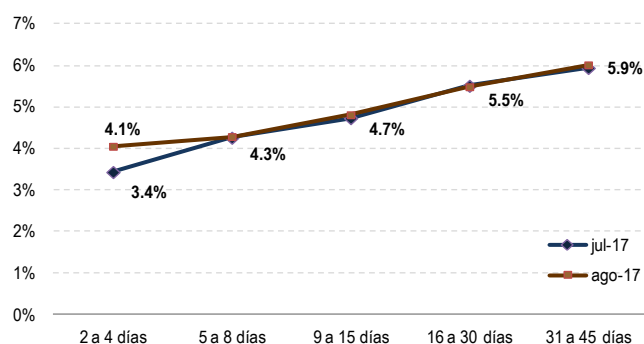
Gráfico 05. Mercado secundario – agosto 2017



Fuente: Bolsa de Valores de El Salvador

Los principales valores transados son Notas del Crédito del Tesoro Público (NCTP) por un monto de USD 0.4 millones de un total de USD 0.83 Millones.

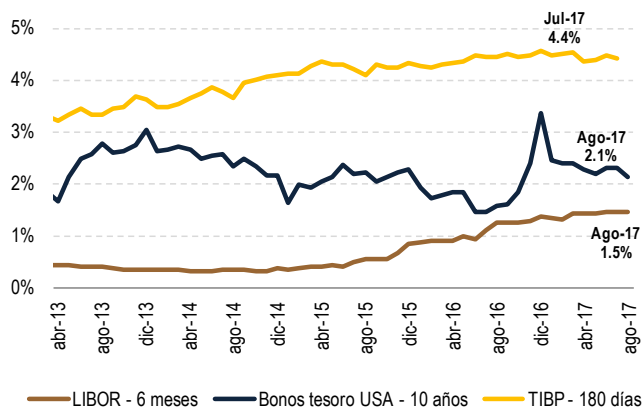
Gráfico 07. Rendimientos promedio de reportos por plazos-agosto 2017



Según plazo, los rendimientos promedio de los reportos se han mantenido relativamente en los mismos niveles registrados en julio 2017, a excepción del plazo de 2-4 días, que presentó un aumento de 3.4% a 4.1%

Fuente: Bolsa de Valores de El Salvador

Gráfico 09. Comportamiento tasas de referencia



Fuente: Bloomberg y BCR