



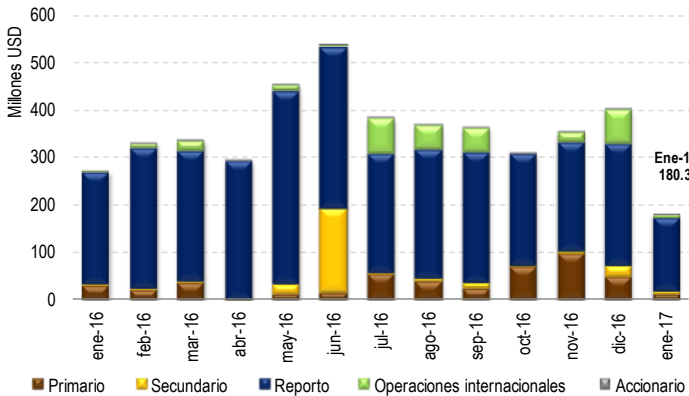
Montos acumulados totales

Monto transado al 31-dic -16	US\$ 4,400.5 M
Monto transado al 31 ene-16	269.4 M
Monto transado al 31 ene-17	180.3 M
Variación respecto al 31 ene-16	↓33.1 %

Montos por tipo de mercado

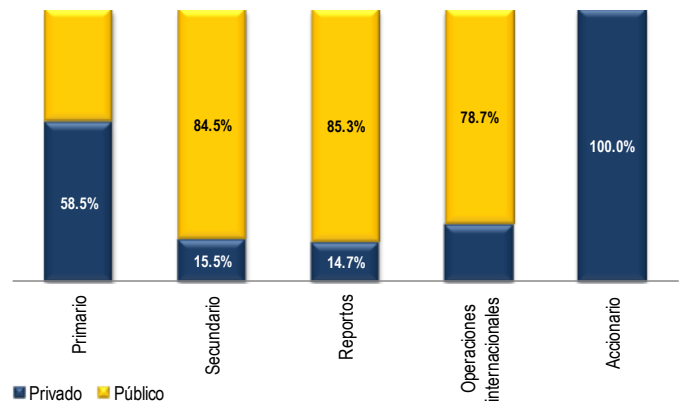
	Ene-16	Ene-17	Variación
Mercado primario	US\$ 28.5 M	US\$ 10.6 M	↓ 62.9%
Mercado secundario	2.9 M	7.3 M	↑154.0%
Mercado de reportos	236.8 M	155.9 M	↓ 34.2%
Mercado accionario	0.2 M	0.001 M	↓99.5%
Operaciones internacionales	1.1 M	6.5 M	↑ 477.6%

Gráfico 01. Evolución de montos transados mensualmente



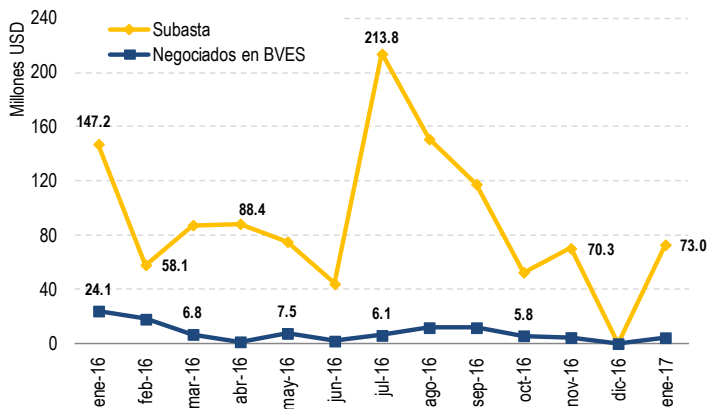
Fuente: Bolsa de Valores de El Salvador

Gráfico 02. Composición por tipo de títulos – enero 2017



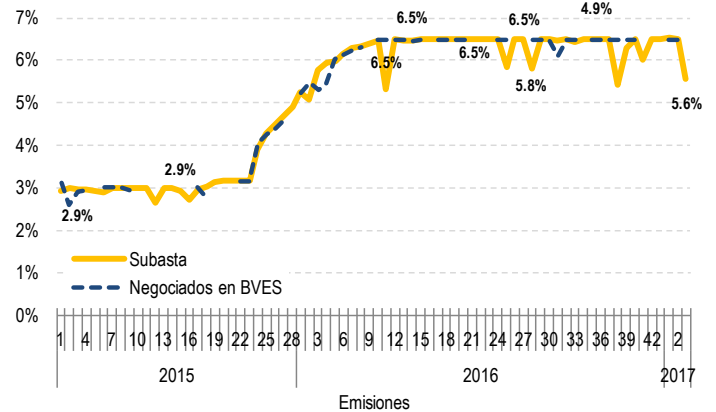
Fuente: Bolsa de Valores de El Salvador

Gráfico 03. Monto de LETES colocados



Fuente: Bolsa de Valores de El Salvador

Gráfico 04. Rendimientos de LETES



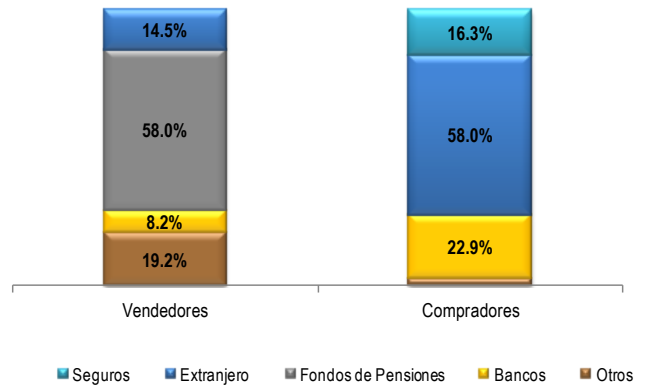
Fuente: Bolsa de Valores de El Salvador

Tabla 01. Emisiones en mercado primario

Emisiones en mercado primario 2016-2017		
(Datos en millones de USD)		
Valor	Entidad	Monto emitido
Diciembre 2016		
CIMATIC11	Banco de América Central	16.62
VTRTCCSV01	T. Caja de Crédito San Vicente	15.00
VTRTVIVA01	T. Viva Outdoors	9.83
PBCREDIQ2	Credi Q	4.19
PBPENTA1	Pentágono	0.49
Enero 2017		
PBCREDIQ2	Credi Q	4.87
LETE2017-D	Ministerio de Hacienda	4.38
CIMATIC11	Banco de América Central	1.32

Fuente: Bolsa de Valores de El Salvador

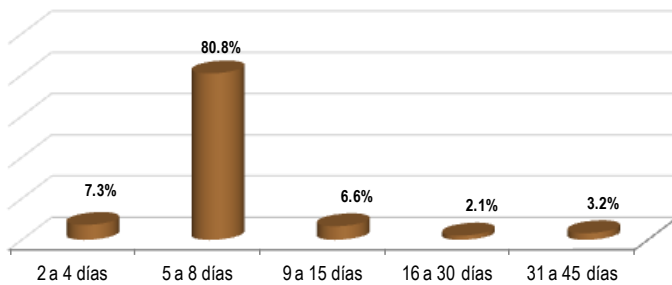
Gráfico 05. Mercado secundario – enero 2017



Los principales valores transados son Bonos de Aeropuerto de Tocumen por un monto de USD 4.2 millones.

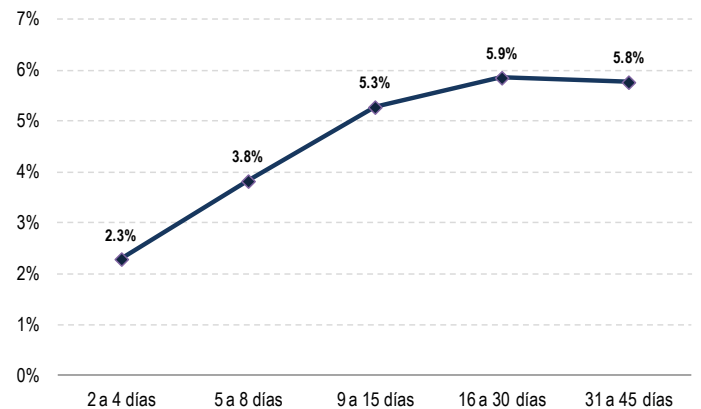
Fuente: Bolsa de Valores de El Salvador

Gráfico 06. Porcentaje de montos de reportos por plazos



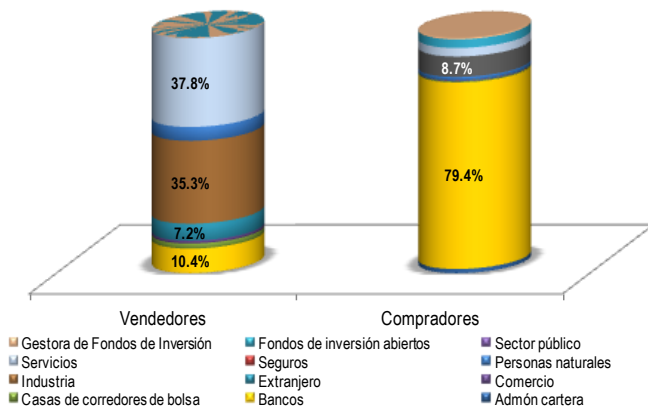
Fuente: Bolsa de Valores de El Salvador

Gráfico 07. Rendimientos promedio de reportos por plazos



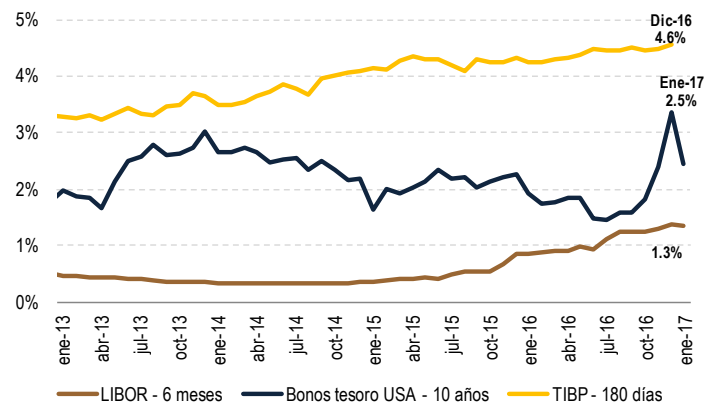
Fuente: Bolsa de Valores de El Salvador

Gráfico 08. Vendedores y compradores de reportos



Fuente: Bolsa de Valores de El Salvador

Gráfico 09. Comportamiento tasas de referencia



Fuente: Bloomberg y BCR