



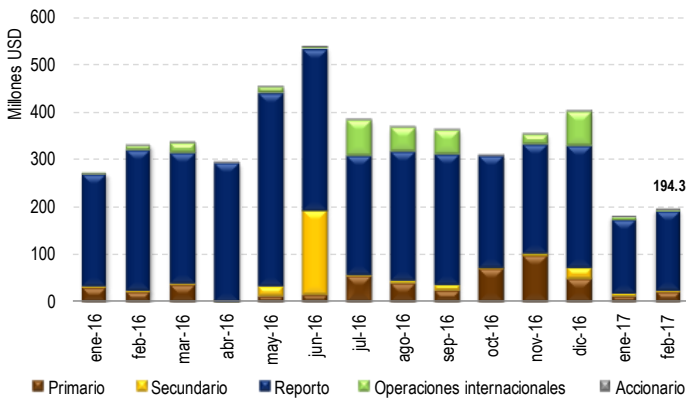
### Montos acumulados totales

Monto transado al 31-dic -16	US\$ 4,400.5 M
Monto transado al 29 feb-16	599.0 M
Monto transado al 28 feb-17	374.6 M
Variación respecto al 29 feb-16	↓37.5 %

### Montos por tipo de mercado

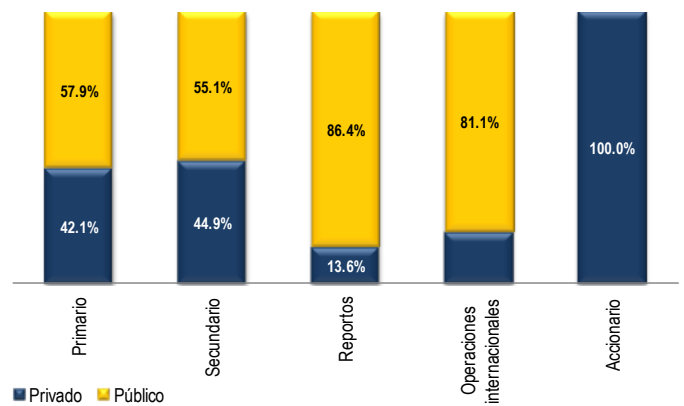
	Ene-Feb 16	Ene-Feb 17	Variación
Mercado primario	US\$ 50.6 M	US\$ 29.9 M	↓ 40.9%
Mercado secundario	4.3 M	10.5 M	↑145.9%
Mercado de reportos	533.9 M	324.2 M	↓ 39.3%
Mercado accionario	0.3 M	0.01 M	↓97.3%
Operaciones internacionales	9.9 M	10.1 M	↑ 1.7%

Gráfico 01. Evolución de montos transados mensualmente



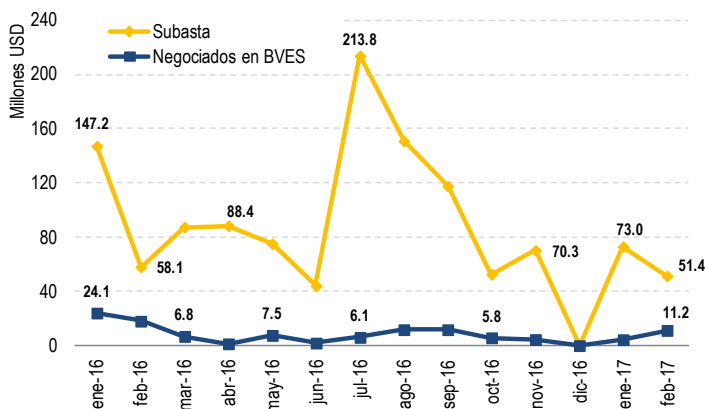
Fuente: Bolsa de Valores de El Salvador

Gráfico 02. Composición por tipo de títulos – febrero 2017



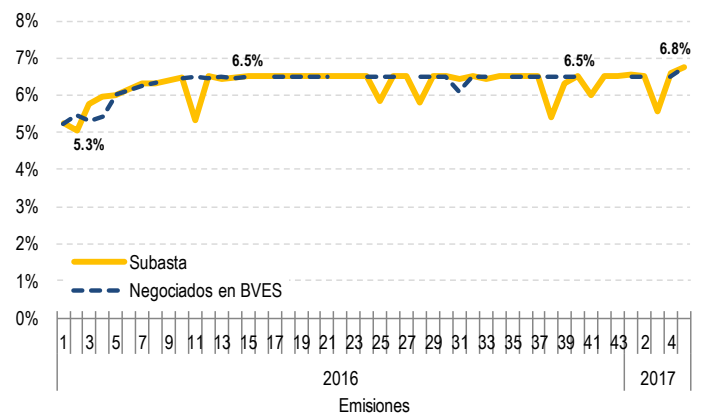
Fuente: Bolsa de Valores de El Salvador

Gráfico 03. Monto de LETES colocados



Fuente: Bolsa de Valores de El Salvador

Gráfico 04. Rendimientos de LETES



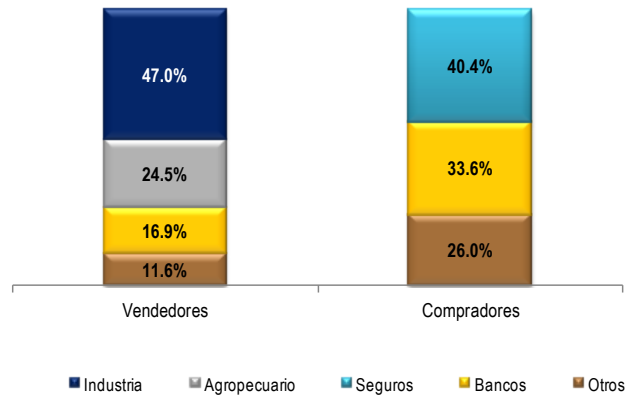
Fuente: Bolsa de Valores de El Salvador

Tabla 01. Emisiones en mercado primario

Emisiones en mercado primario 2017		
(Datos en millones de USD)		
Valor	Entidad	Monto emitido
<b>Enero 2017</b>		
PBCREDIQ2	Credi Q	4.87
LETE2017-D	Ministerio de Hacienda	4.38
CIMATIC11	Banco de América Central	1.32
<b>Febrero 2017</b>		
LETE2017-D	Ministerio de Hacienda	11.20
PBCREDIQ2	Credi Q	3.51
CIMATIC11	Banco de América Central	2.07
PBOPTIMA1	Óptima Servicios Financieros	1.95
PBSARAM2	Saram	0.60

Fuente: Bolsa de Valores de El Salvador

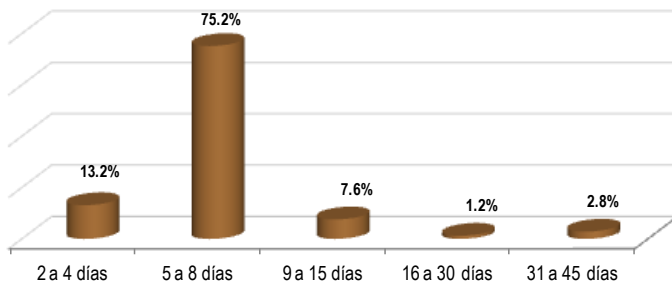
Gráfico 05. Mercado secundario – febrero 2017



Los principales valores transados son Notas de Crédito del Tesoro Público (NCTP) y titularización de Club de Playa Salinitas por un monto de USD 1.4 millones y USD 1.1 millones, respectivamente.

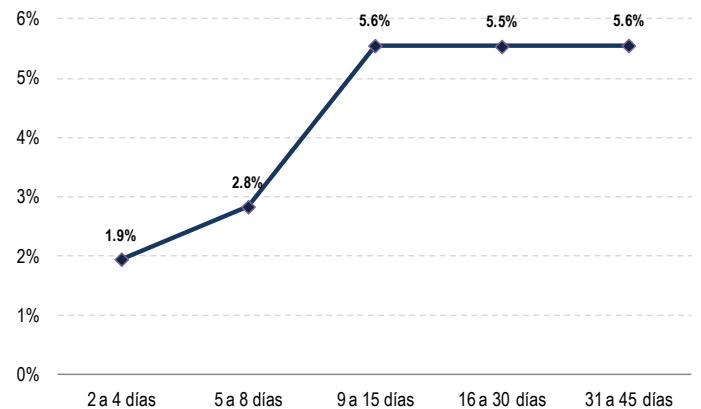
Fuente: Bolsa de Valores de El Salvador

Gráfico 06. Porcentaje de montos de reportos por plazos



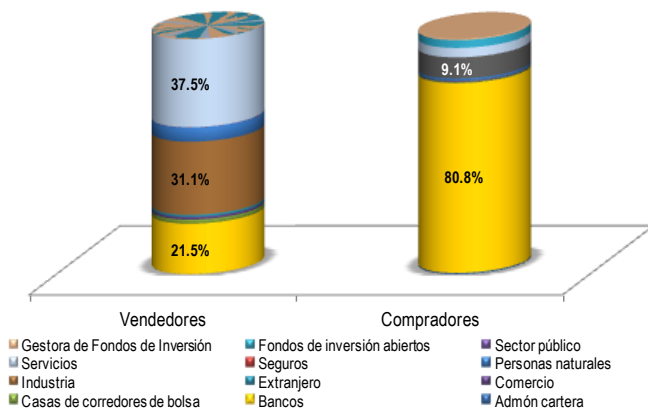
Fuente: Bolsa de Valores de El Salvador

Gráfico 07. Rendimientos promedio de reportos por plazos-febrero 2017



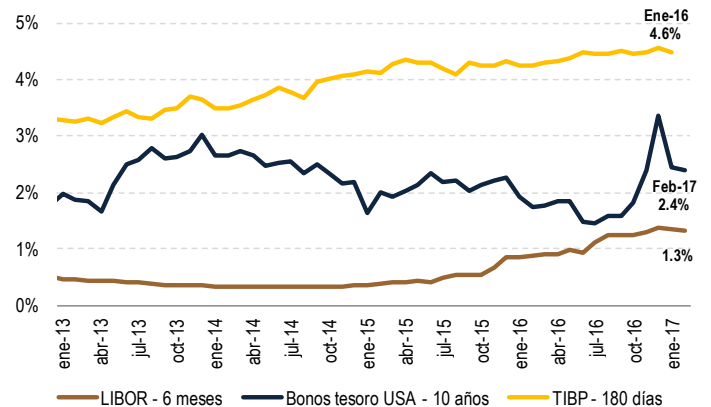
Fuente: Bolsa de Valores de El Salvador

Gráfico 08. Vendedores y compradores de reportos- febrero 2017



Fuente: Bolsa de Valores de El Salvador

Gráfico 09. Comportamiento tasas de referencia



Fuente: Bloomberg y BCR