

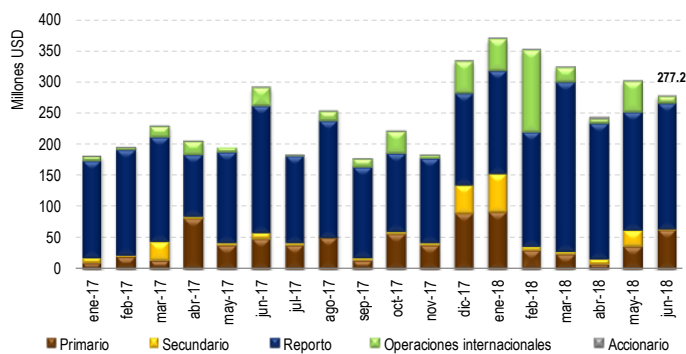
Montos acumulados totales

| | |
|---------------------------------|------------|
| Monto transado al 30 jun-17 | 1,292.2 MM |
| Monto transado al 30 jun-18 | 1,861.7 MM |
| Variación respecto al 30 jun-17 | ↑44.1% |

Montos por tipo de mercado

| | A Jun.17 MM USD | A Jun.18 MM USD | Variación |
|-----------------------------|--------------------|--------------------|------------|
| Mercado primario | 206.3 | 249.7 | ↑21.0% |
| Mercado secundario | 59.1 | 107.5 | ↑82.0% |
| Mercado de reportos | 914.0 | 1,224.7 | ↑30.1% |
| Mercado accionario | 0.2 | 4.4 | ↑ 2,396.9% |
| Operaciones internacionales | 85.6 | 275.5 | ↑221.9% |

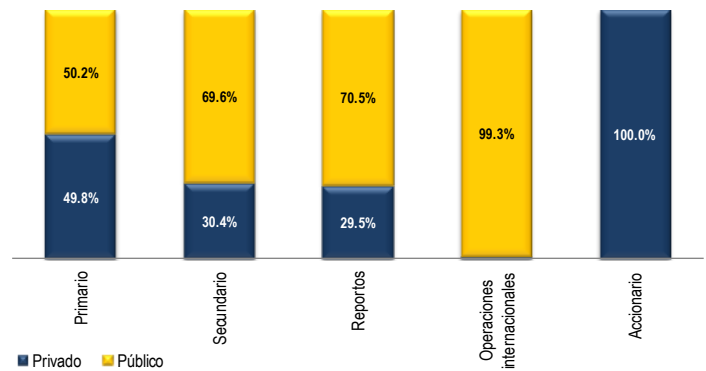
Gráfico 01. Evolución de montos transados mensualmente



Fuente: Bolsa de Valores de El Salvador

Las operaciones en el mercado de reportos presentaron una participación de 72.1% de las negociaciones de junio 2018.

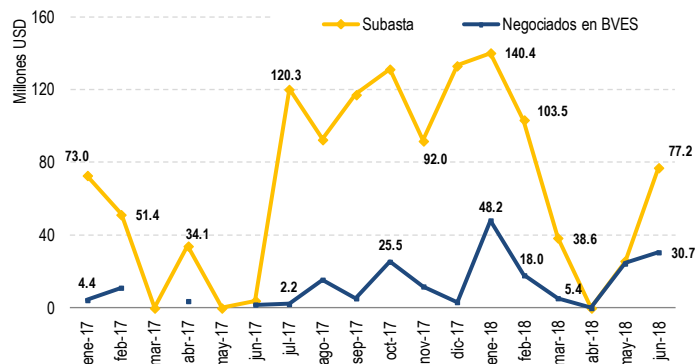
Gráfico 02. Composición por demandante de recursos –junio 2018



Fuente: Bolsa de Valores de El Salvador

Se destaca la mayor participación del Sector Público en operaciones internacionales, reportos y en el mercado secundario; la del Sector Privado es esencialmente en el accionario. El mercado primario está compuesto 50.2% por el Sector Público y 49.8% por el Privado.

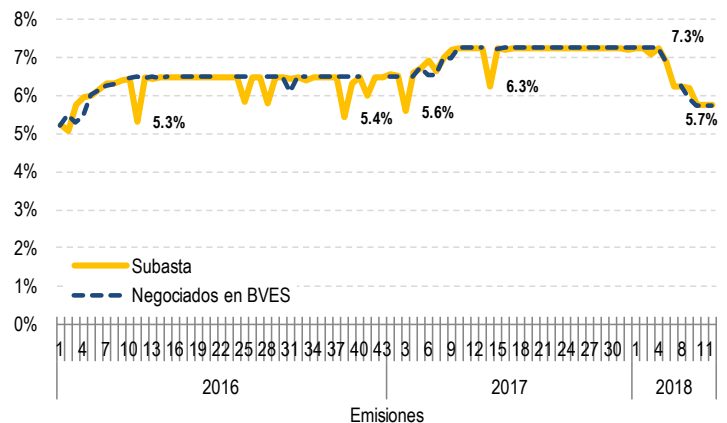
Gráfico 03. Monto de LETES colocados



Fuente: Bolsa de Valores de El Salvador

En junio hubo una colocación de LETES por USD 77.2 millones, de los cuales USD 30.7 millones se negociaron mediante la BVES y USD 46.5 millones en ventanilla.

Gráfico 04. Rendimientos de LETES¹



Fuente: Bolsa de Valores de El Salvador

¹ Rendimiento de emisiones de LETES

En junio tanto el rendimiento de BVES como de subasta se ubicó en 5.7%.

Tabla 01. Emisiones en mercado primario

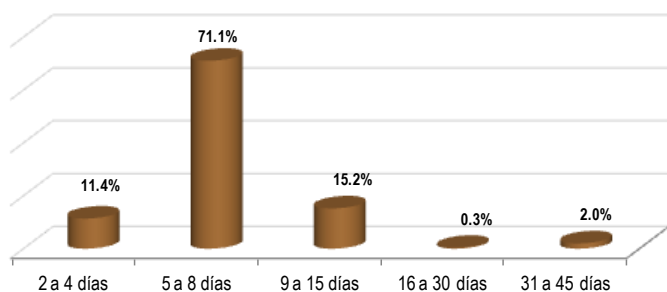
(Datos en millones de USD)

| Mayo 2018 | | |
|------------|------------------------------|-------|
| LETE2018-D | Ministerio de Hacienda | 36.18 |
| PBLHIPO3 | La Hipotecaria | 3.00 |
| PBCREDIQ2 | Credi Q | 2.43 |
| PBPENTA1 | Pentágono | 1.95 |
| VTHVCRE01 | T. Credi Q | 1.48 |
| PBLAGEO01 | La Geo | 1.00 |
| PBSARAM2 | Saram | 0.95 |
| CIBANAZUL1 | Banco Azul | 0.86 |
| Junio 2018 | | |
| LETE2018-D | Ministerio de Hacienda | 30.69 |
| CIBDAV02 | Banco Davivienda | 25.00 |
| PBLHIPO3 | La Hipotecaria | 3.18 |
| PBCREDIQ2 | Credi Q | 0.64 |
| CIBANAZUL1 | Banco Azul | 0.50 |
| PBOPTIMA1 | Óptima Servicios Financieros | 0.49 |
| PBLAGEO01 | La Geo | 0.31 |

Variación mensual **68.1%** Fuente: Bolsa de Valores de El Salvador

Las emisiones en el mercado primario aumentaron 68.1% con relación al mes anterior, por emisiones tanto del sector público como del privado.

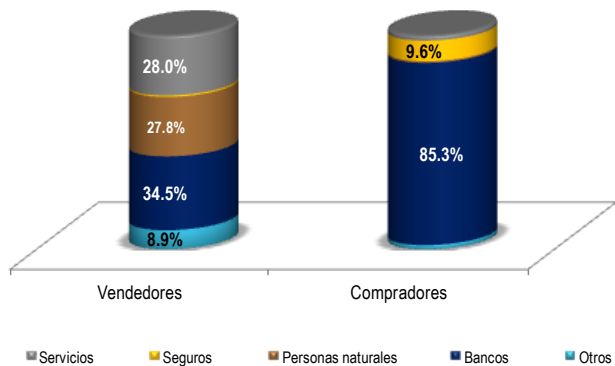
Gráfico 06. Porcentaje de montos de reportos por plazos a jun-18



Fuente: Bolsa de Valores de El Salvador

El 71.1% de las negociaciones de reportos corresponden a plazos de 5-8 días.

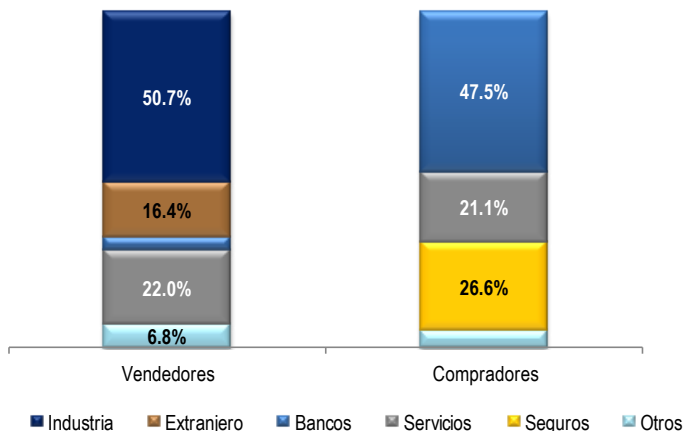
Gráfico 08. Vendedores y compradores de reportos- Jun. 2018



Fuente: Bolsa de Valores de El Salvador

Los bancos compraron el 85.3% de los reportos y los principales sectores que vendieron fueron Bancos (34.5%), Servicios (28.0%) y Personas naturales (27.8%)

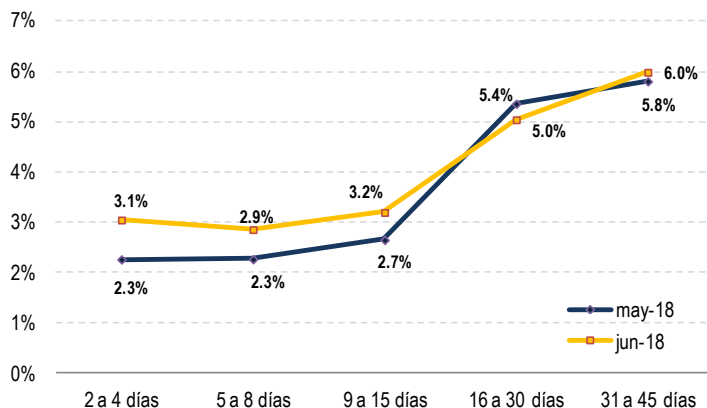
Gráfico 05. Mercado secundario – junio 2018



Fuente: Bolsa de Valores de El Salvador

Los principales valores transados en el mercado secundario en el mes, fueron Notas de Crédito del Tesoro Público por un monto de USD 1.6 millones de un total de USD 2.4 millones negociado. Los grandes compradores fueron bancos con 47.5%.

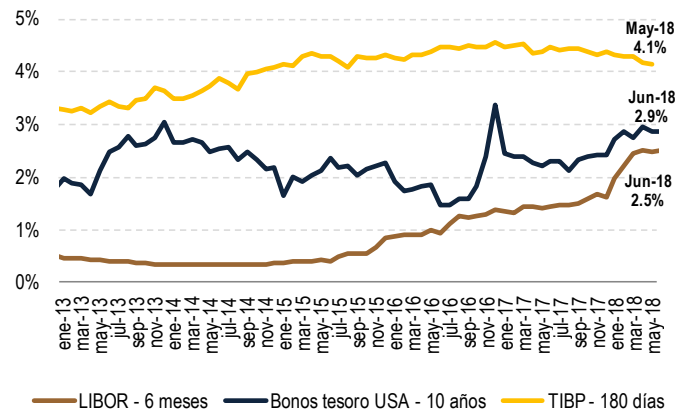
Gráfico 07. Rendimientos promedio de reportos por plazos- Jun-18



Fuente: Bolsa de Valores de El Salvador

En junio-18, los rendimientos han mostrado mayores niveles en todos los plazos con excepción del plazo de 16-30 días que fue inferior al registrado en mayo 2018 con 5.0%.

Gráfico 09. Comportamiento tasas de referencia



Fuente: Bloomberg y BCR

Tabla 10. Montos negociados en Bolsa de Valores integrada de El Salvador – Panamá a Junio 2018

| Operaciones | El Salvador | | | Panamá | | |
|--|---|--|---|----------------------|------------------|--------------------|
| | Servicios Generales Bursátiles | Valores Banagrícola | G&T Continental | MMG Bank Corporation | Valores Banistmo | Global Valores S.A |
| Número de operaciones en mercado primario | 174 | 88 | 20 | 17 | 4 | 1 |
| Montó en mercado primario (Millones USD) | 17.90 | 4.87 | 1.33 | 5.56 | 1.835 | 0.1 |
| Instrumentos transados | Bonos Hipotecarios, Valores Comerciales Negociables y Bonos | Bonos Hipotecarios y Valores Comerciales Negociables | Valores Comerciales Negociables y Bonos | Papel Bursátil | Papel Bursátil | Papel Bursátil |
| Número de operaciones en mercado secundario | 5 | 2 | 6 | 4 | 3 | 0 |
| Montó en mercado secundario (Millones USD) | 1.69 | 0.18 | 0.22 | 26.78 | 5.50 | 0.00 |
| Instrumentos transados | Notas del Tesoro, Valores Comerciales Negociables y Bonos | Notas del tesoro y Valores Comerciales Negociables | Notas del tesoro | Bonos | Bonos | - |
| Total Negociaciones por país (Millones USD) | 26.19 | | | 39.78 | | |
| Total Negociaciones (Millones USD) | 65.97 | | | | | |

Fuente: Bolsa de Valores de El Salvador